

Rekisterinpidon uusi tunnistauminen

Vahvan tunnistautumisen käyttööntto

Vesa Santala

9.9.2015

KUNTIEN JA MAANMITTAUSLAITOKSEN KIINTEISTÖTEHTÄVIEN KOULUTUSPÄIVÄ



Vahva tunnistautuminen

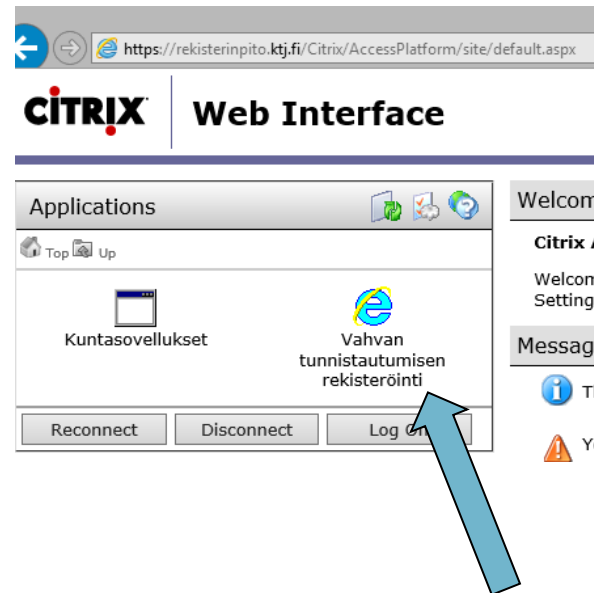
- Palveluiden tietoturvan parantaminen liittyy asetuksen tietoturvallisuudesta valtinhallinnossa 681/2010 täytäntöönpanoon
- MML:n ratkaisussa vahvan tunnistuksen välineiksi tulevat
 - VETUMAN tarjoama pankkitunnukset ja mobiilivarmenne
 - VRK:n Toimikortti
 - Veron KATSO

Vahva tunnistautumisen

- Tällä hetkellä 7 kuntaa ei ole vielä ilmoittanut mitään vahvan tunnistautumisen välinettä
- suurin osa ottanut toimikortin (31 kuntaa), KATSO-palvelu (21 kuntaa) ja mobiilivarmenne (16 kuntaa), 3 kuntaa useita eri metodeja

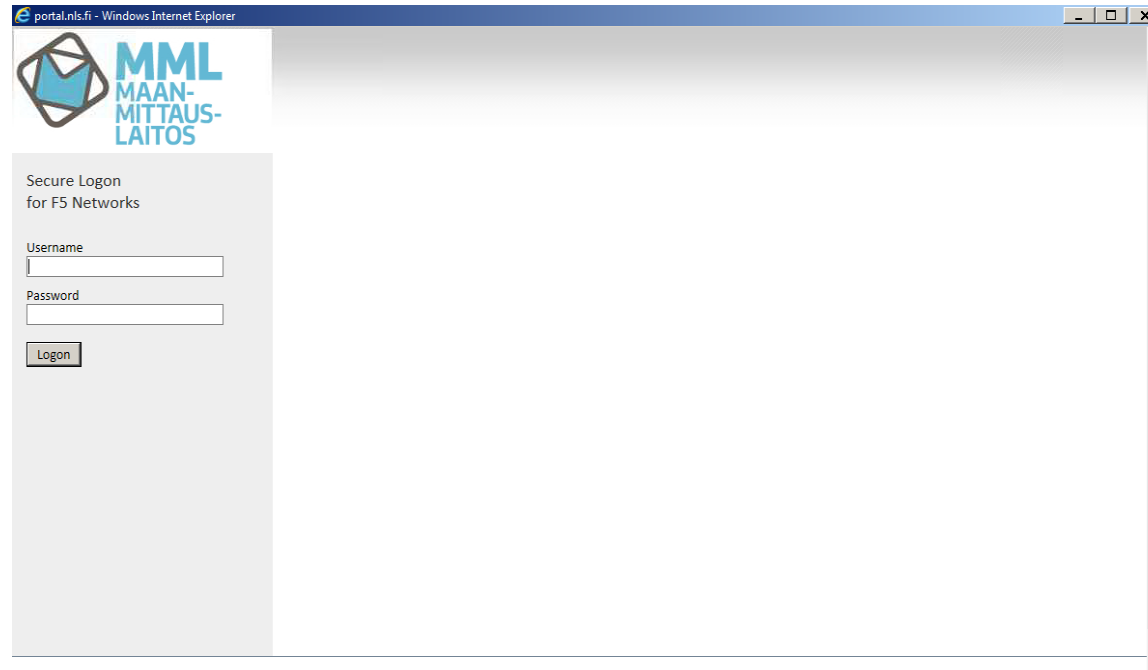
Vahva tunnistauminen

- käyttöönottoprosessi:
 - kunta valitsee vahvan tunnistaumisen välineensä
 - käyttäjät käyvät rekisteröitymässä pankkitunnisteilla




Vahva tunnistautuminen

- suoritetaan ensin kirjautuminen omilla rekisterinpidon käyttäjätunnuksilla



portal.nls.fi - Windows Internet Explorer

 **MML**
MAAN-
MITTAUS-
LAITOS

Secure Logon
for F5 Networks

Username

Password

Logon

Vahva tunnistautuminen

- suoritetaan palvelussa tunnistautuminen mobiilivarmenteella tai pankkitunnisteella



Vahva tunnistautuminen

- mikäli kunnan käytössä on toimikortti, ilmoitetaan lisäksi toimikortin käyttäjät Maanmittauslaitokselle
 - Maanmittauslaitos hakee toimikorttien ID-numerot ja liittää ne käyttövaltuuksiin, ja sen jälkeen toimikortti on käytettävissä rekisterinpidossa
- KATSO-tunnisteissa käyttäjille määritellään käyttäjätaso
 - rooli = MML sähköinen tunnistaminen
 - KATSO alatunniste riittää

Käyttöönoton aikataulu

- Pilotti vaihe menossa. Rekisteröinnin suorittaneet käyttäjät voivat tunnistautua rekisterinpitoon selaimellaan osoitteen <https://koekaytto.ktj.fi/> kautta
 - HUOM, osoitteesta mennään varsinaiseen rekisterinpitoon
- Tavoitteena on saada uusi tunnistautuminen käyttöön KTJ-rekisterinpidon sivujen kautta viikon 39 aikana (21.-25.9.)
<http://www.maanmittauslaitos.fi/aineistot-ja-palvelut>

Käyttäjätuki

- Yhteydenotot: sovellustuki@maanmittauslaitos.fi

Kiitos!

Vesa-Pekka Santala

Palvelupäällikkö

ICT-tuotantopalvelut

040-6736038

vesa-pekka.santala@maanmittauslaitos.fi

Oikokatu 11, 40700 Jyväskylä

