

Eltoneva–Alajärvi 400kV voimajohto



24.-25.9.2024

Jaakko Moilanen

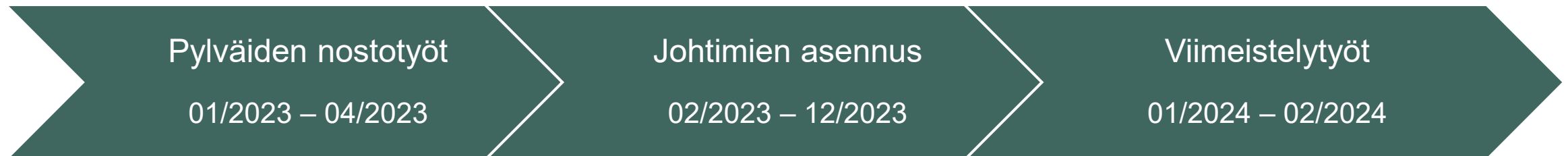
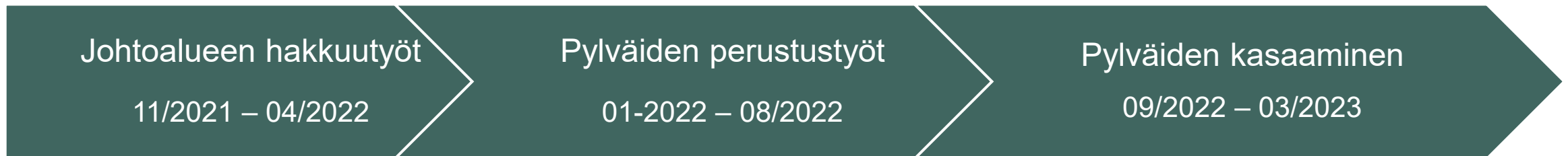
OX2



Eltoneva – Alajärvi 400kV voimajohtohankkeen vaiheet

- Lunastuslupa (YIT) 01/2019
- Lunastuskokous (alkukokous) 04/2019
- Lestijärven hanke siirtyy OX2:lle 02/2021
- Rakentaminen 11/2021 – 02/2024
- Lunastuskokous (jatkokokous) 09/2024
- Lunastuskokous (loppukokous) -

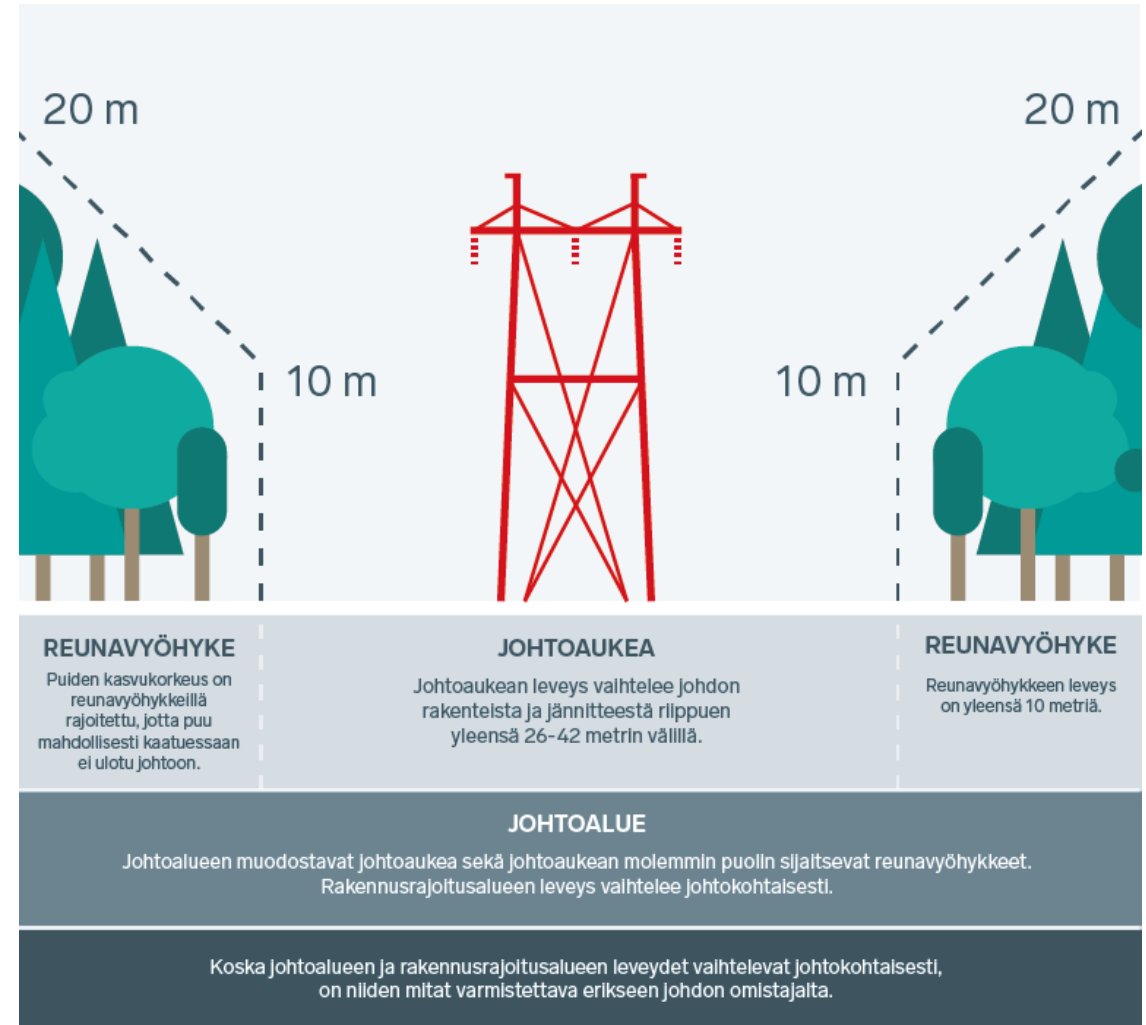
Eltoneva-Alajärvi 400kV – rakentamisen toteutusvaiheet



Johtoalue



- Johtoalueen leveys 110 kV:n johdolla on *usein* 28m + 10m reunavyöhykkeet eli 48m
- 400 kv:n johdolla vastaavasti *usein* 42m + 10m reunavyöhykkeet eli 62m
- Lunastus koskee koko johtoaluetta, mutta sen sisältö on hieman eri johtoaukealla ja reunavyöhykkeellä



Pylväät

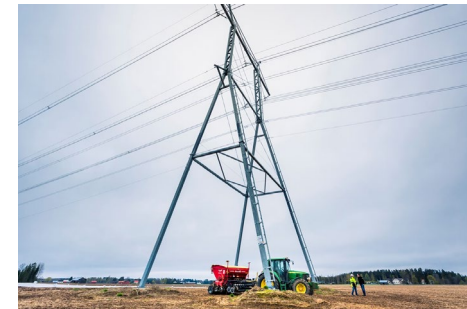


Kuvan lähde:
<https://www.fingrid.fi/kantaverkko/kunnossapito/voimajohdot/pylvaan-osat/>

- Kuvassa on tyypillisin voimajohtopylväs, harustettu 110 kV:n portaalipylväs
- Eri jännitetasot erottaa toisistaan pylväsrakenteiden koosta ja esim. eristinlautasten lukumäärästä.
 - 110 kV: eristinketju n. 1 m pitkä, 6-8 eristinlautasta
 - 220 kV: eristinketju n. 2 m pitkä, 10-12 eristinlautasta
 - 400 kV: eristinketju n. 4 m pitkä, 18-21 eristinlautasta
- Muita pylvästyyppejä: Vapaasti seisova pylväs ja peltopylväs

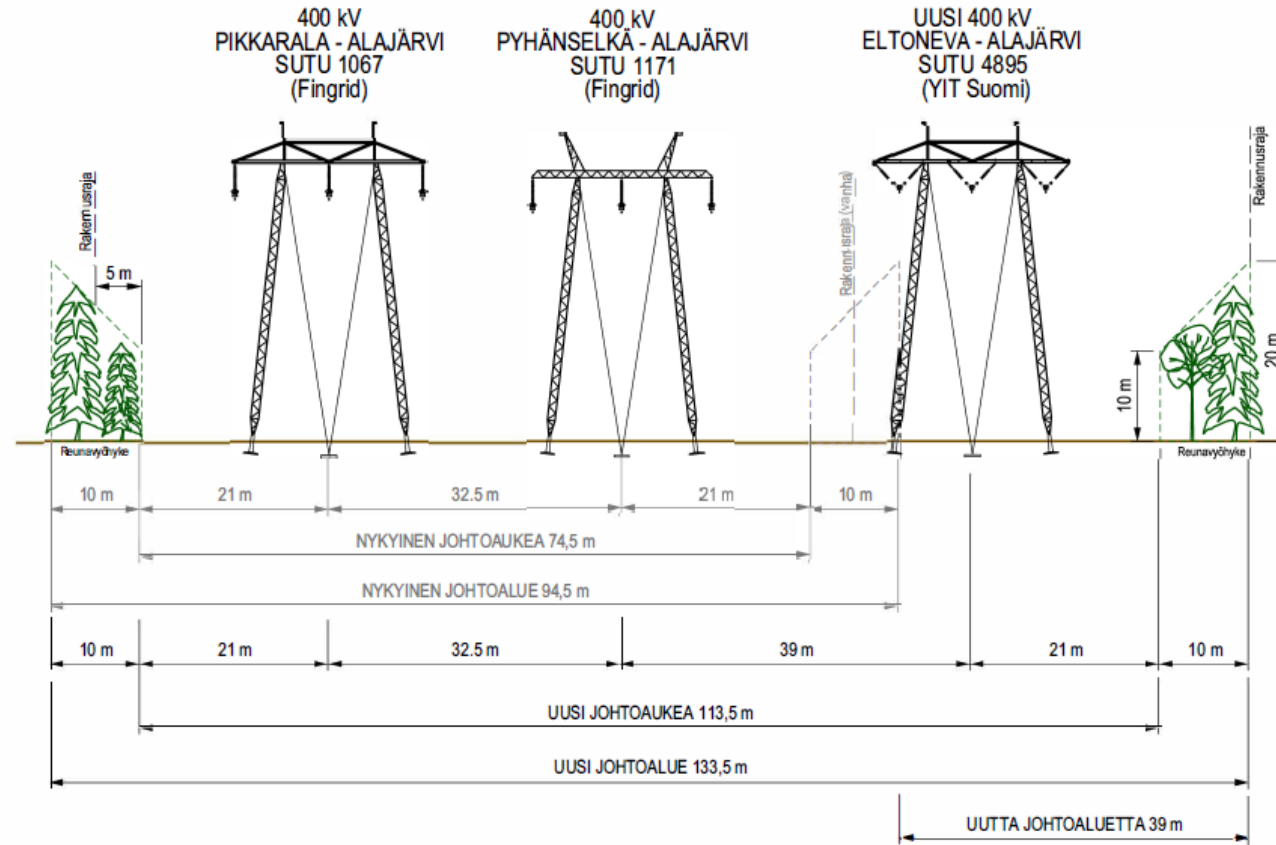


Kuvan lähde:
Seppo Uusitupa: <https://www.flickr.com/photos/fingrid/18310953416/>



Kuvan lähde:
<https://www.fingrid.fi/kantaverkko/kunnossapito/voimajohdot/peltopylvas/>

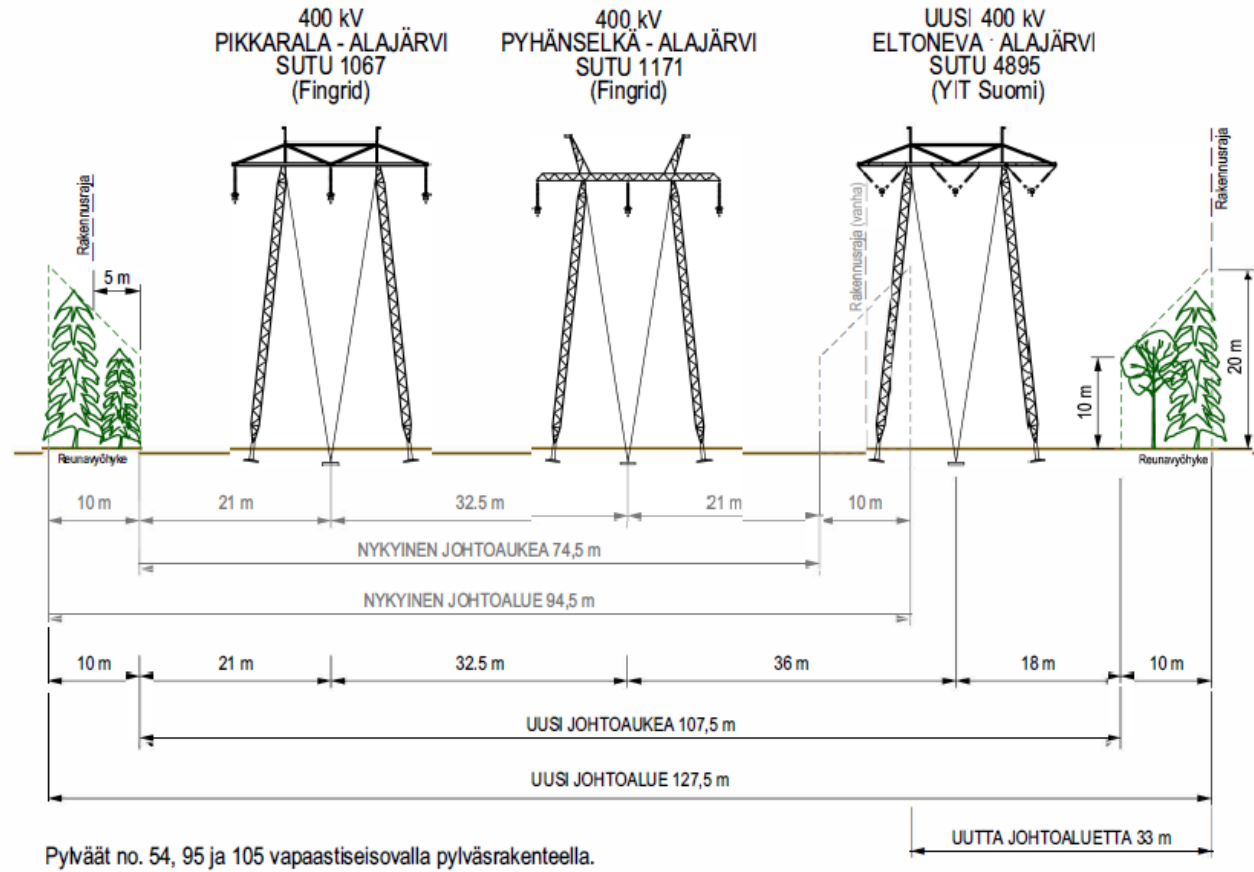
Johtoalue ja pylvästyyppi 1/3



YIT Suomi Oy							
Osoite ALAJÄRVI - LESTIJÄRVI 400 kV JOHTOALUE Pylväsvälillä 630, 4-38, 41-42, 46-53, 58, 60-75, 77-94, 106-161						Suunnittelija A. Marjoniemi	
						Mittakaava SLA 20.1.2021	
						Tekijä YIT Suomi Oy	
Mittakaava	Typpi	Koko	Sarja	Piirustusnumero	Lehti	Rev.	
		A3	3	4895-2-004	1		

Rev.	Pvm.	Muutokset	Piir.	Hyv.

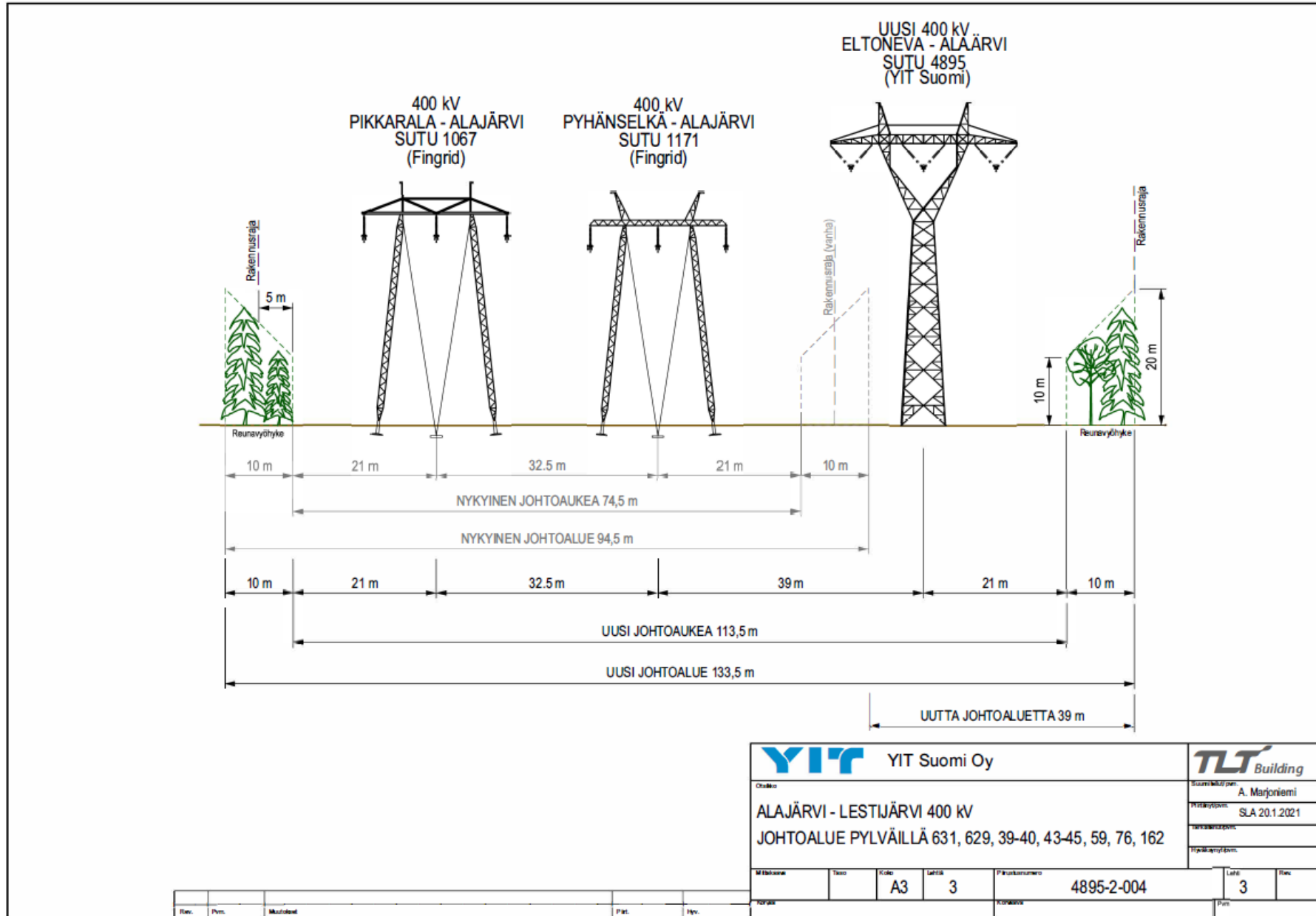
Johtoalue ja pylvästyyppi 2/3



YIT Suomi Oy			
Otsikko ALAJÄRVI - LESTIJÄRVI 400 kV JOHTOALUE PYLVÄILLÄ 54-57, 95-105 (Luonnonsuojelualueet)		Suunnittelija A. Marjomäki	
		Pääsuunnitelma SLA 20.1.2021	
Maastokuva	Maasto	Maastokartta	Maastokartta
	A3	3	4895-2-004
		Lata	
		2	

Rev.	Pvm.	Muutokset	Piir.	Hyv.

Johtoalue ja pylvästyyppi 3/3





Powering the great shift