

© Karttakeskus Oy, Lupa KK_AL13059

SELITE

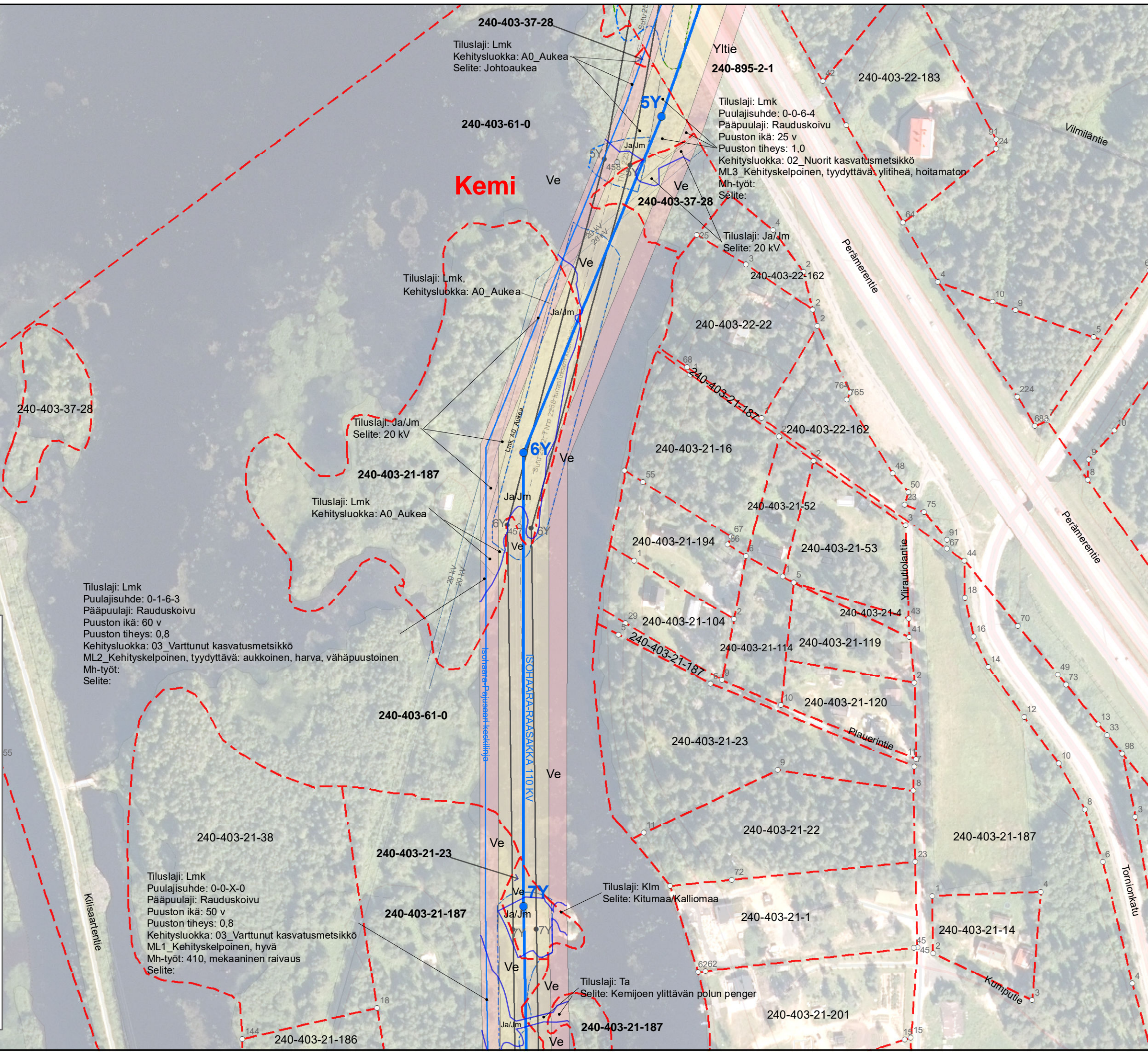
- Uusi pylväspaikka
- Uusi johtoaukea
- Uusi reunavyöhyke
- Uusi pylväsala
- Olemassa oleva johto 110 kV
- Purettu/Purettava johto 110 kV
- Johtoaukean raja
- Reunavyöhykkeen raja
- Pylväsalan raja
- Kiinteistön raja / rajamerkki

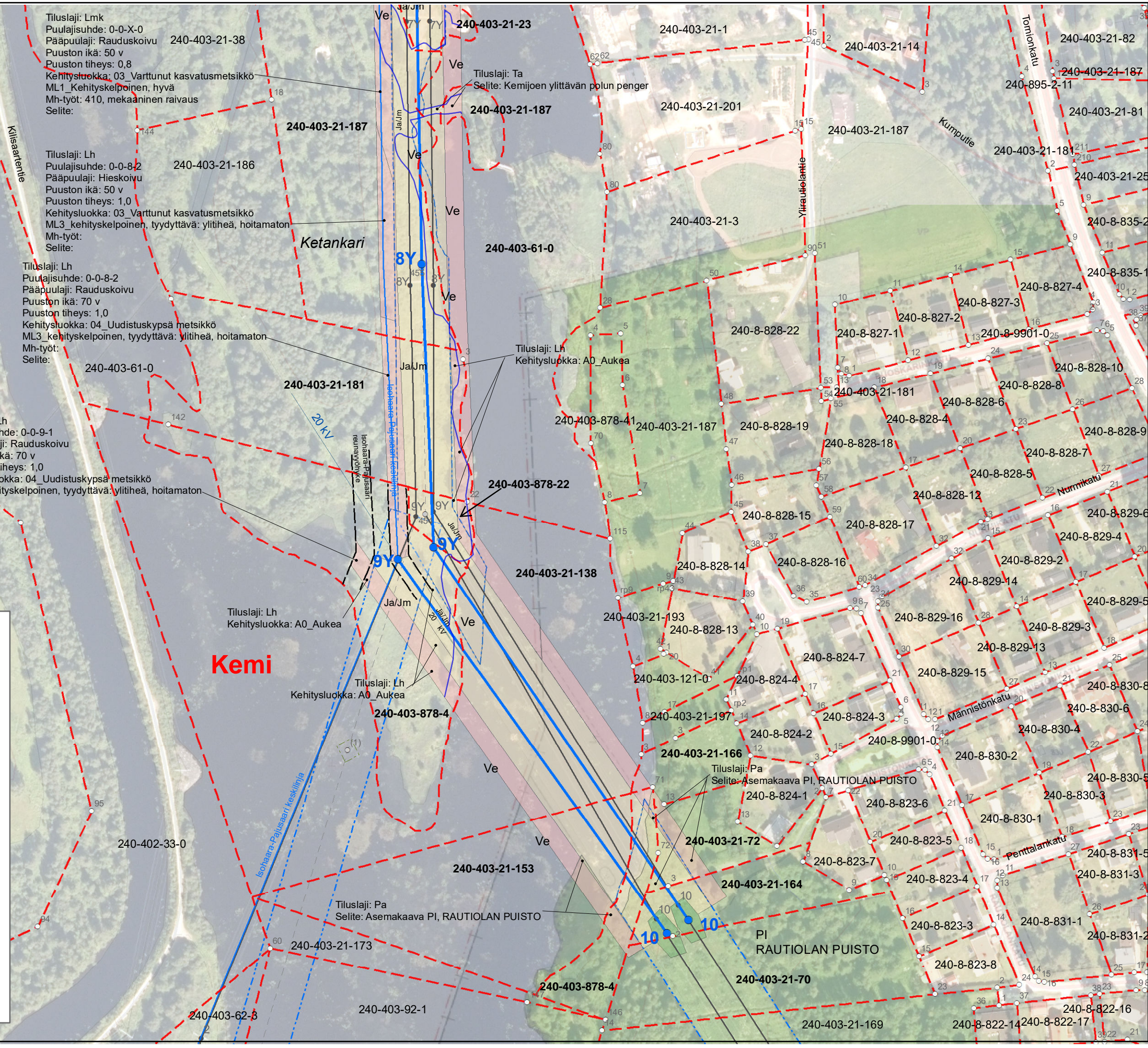
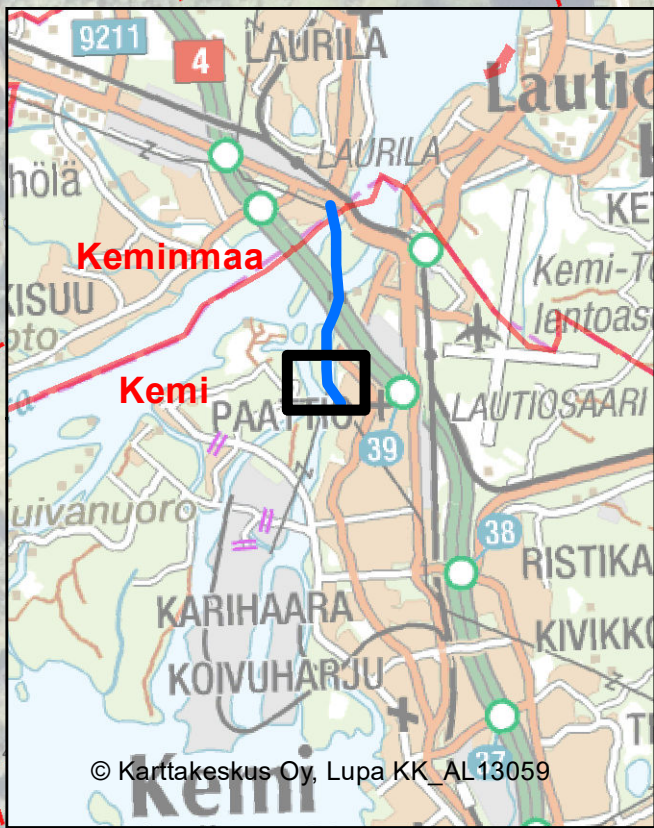
Sisältää Maanmittauslaitoksen
Ortoilmakuva-aineistoa 01/2019

Sisältää Maanmittauslaitoksen
Maastietokanta-aineistoa 11/2021

Sivu 3/4

1:2 000





Tiluslaji: Lmk
 Puulajisuhde: 0-0-X-0
 Pääpuulaji: Rauduskoivu
 Puuston ikä: 50 v
 Puuston tiheys: 0,8
 Kehitysluokka: 03_Varttunut kasvatusmetsikkö
 ML1_kehityskelpoinen, hyvä
 Mh-työt: 410, mekaaninen raivaus
 Selite:

Tiluslaji: Lh
 Puulajisuhde: 0-0-8-2
 Pääpuulaji: Hieskoivu
 Puuston ikä: 50 v
 Puuston tiheys: 1,0
 Kehitysluokka: 03_Varttunut kasvatusmetsikkö
 ML3_kehityskelpoinen, tyydyttävä: ylitieheä, hoitamaton
 Mh-työt:
 Selite:

Tiluslaji: Lh
 Puulajisuhde: 0-0-8-2
 Pääpuulaji: Rauduskoivu
 Puuston ikä: 70 v
 Puuston tiheys: 1,0
 Kehitysluokka: 04_Uudistuskypsä metsikkö
 ML3_kehityskelpoinen, tyydyttävä: ylitieheä, hoitamaton
 Mh-työt:
 Selite:

Tiluslaji: Lh
 Puulajisuhde: 0-0-9-1
 Pääpuulaji: Rauduskoivu
 Puuston ikä: 70 v
 Puuston tiheys: 1,0
 Kehitysluokka: 04_Uudistuskypsä metsikkö
 ML3_kehityskelpoinen, tyydyttävä: ylitieheä, hoitamaton
 Mh-työt:
 Selite:

Kemi

Tiluslaji: Lh
 Kehitysluokka: A0_Aukea

Tiluslaji: Lh
 Kehitysluokka: A0_Aukea

Tiluslaji: Pa
 Selite: Asemakaava PI, RAUTIOLAN PUISTO