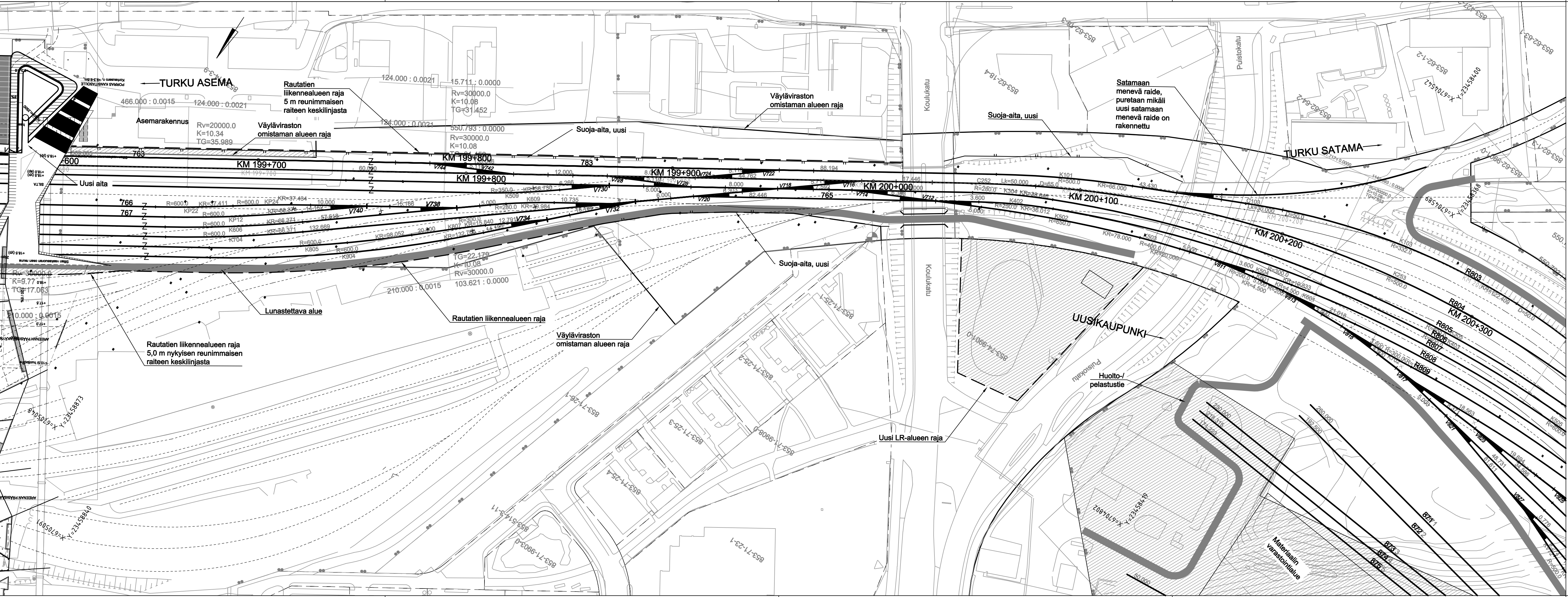


\\sweco.se\F\Projects\TIEL06\VE\_23700067\000\11\_Tyoversiot\Ra\06\_suunnitelma\kartta\Suunnitelma\kartta\_VE2\_2.dwg



- MERKKIEN SELITYKSET:**
- UUSI TAI UUSITTAVA RAIDE
  - ERILLINEN SUUNNITELMA
  - NYKYINEN RAIDE
  - PURETTAVA RAIDE
  - UUSI VAIHDE
  - NYKYINEN VAIHDE
  - PURETTAVA VAIHDE
  - NYKYINEN RAIDENUMERO
  - UUSI RAIDENUMERO
  - NYKYINEN RAUTATIEALUEEN RAJA = VÄYLÄVIRASTON OMISTAMAN ALUEEN RAJA
  - UUSI RAUTATIEALUEEN RAJA
  - LUNASTETTAVA ALUE
  - NYKYINEN RAUTATIEEN LIIKENNEALUEEN RAJA
  - RAUTATIEEN LIIKENNEALUEEN RAJA

A	Lisätty hallinnonsiirtoalueiden lunastusalueet sekä päivitetty kiinteistöraajat	28.5.2021	SRu		
Muut.	Setitys	Pvm	Tehnyt	Pvm	Hyv.
Tilaaaja	Väylävirasto Trafikledsverket	Hanke tai rataosa <b>TURUN RATAPIHA JA TURKU-KUPITTA KAKSOISRAIDE</b>			
Toimittaja	SWECO	Suunnitteluvaihe <b>RATASUUNNITELMA</b>			
Piirt.	12.2.2021	Salme Ruokanen	Piirustuksen sisältö		
Suunn.	12.2.2021	Salme Ruokanen	<b>SUUNNITELMAKARTTA</b>		
Tark.	12.2.2021	Jukka Hackman	KMV 199+600 -200+300		
Hyv.	12.2.2021	Kalle Toropainen	Mittakaava 1:1000		
Tarkastaja	SITOWISE		Koordinaatti- ja korkeusjärj. ETRS-GK23/N2000		
Tark.	12.2.2021	Seppo Veijovuori	Rataosan nro <b>TURUN RATAPIHA</b>		
Hyv.			Paikka Laji Numero Muut. Lehti Lehtiä		
Til. hyv.	12.2.2021	Heidi Mäenpää	1400	72	4117 - 6 8