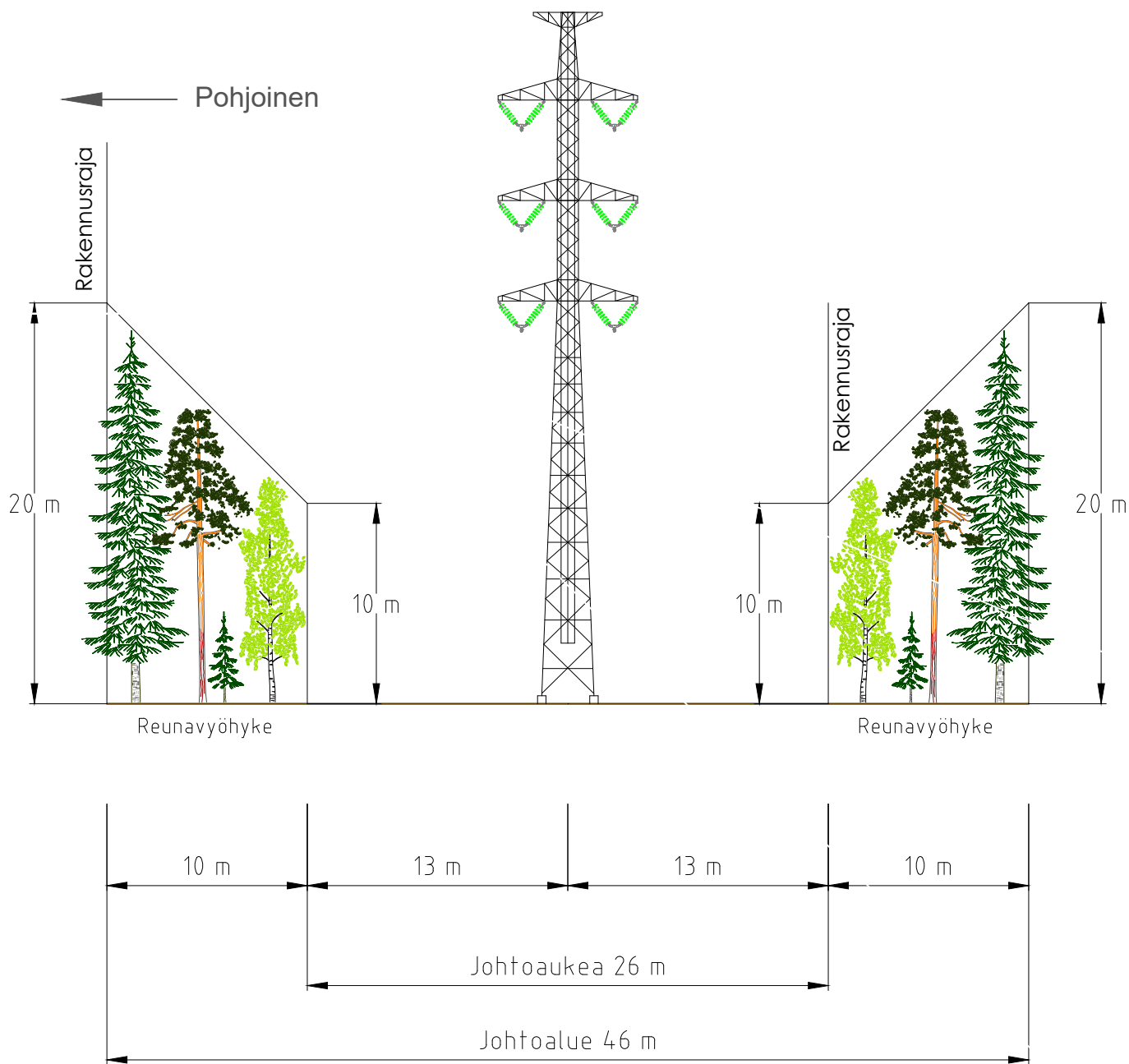
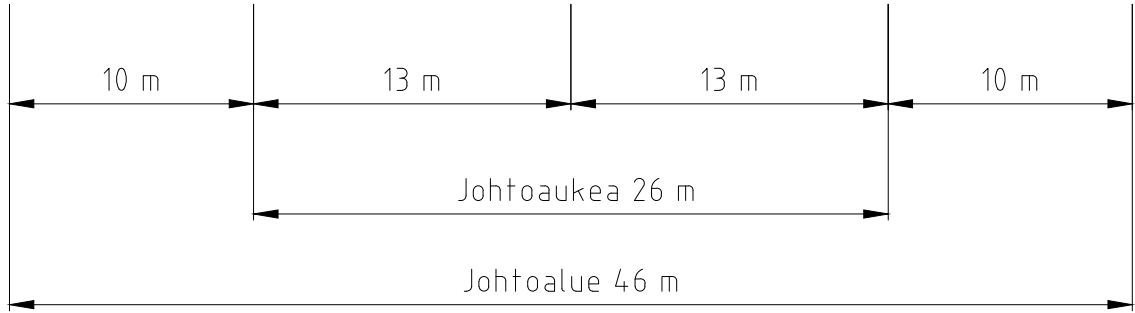
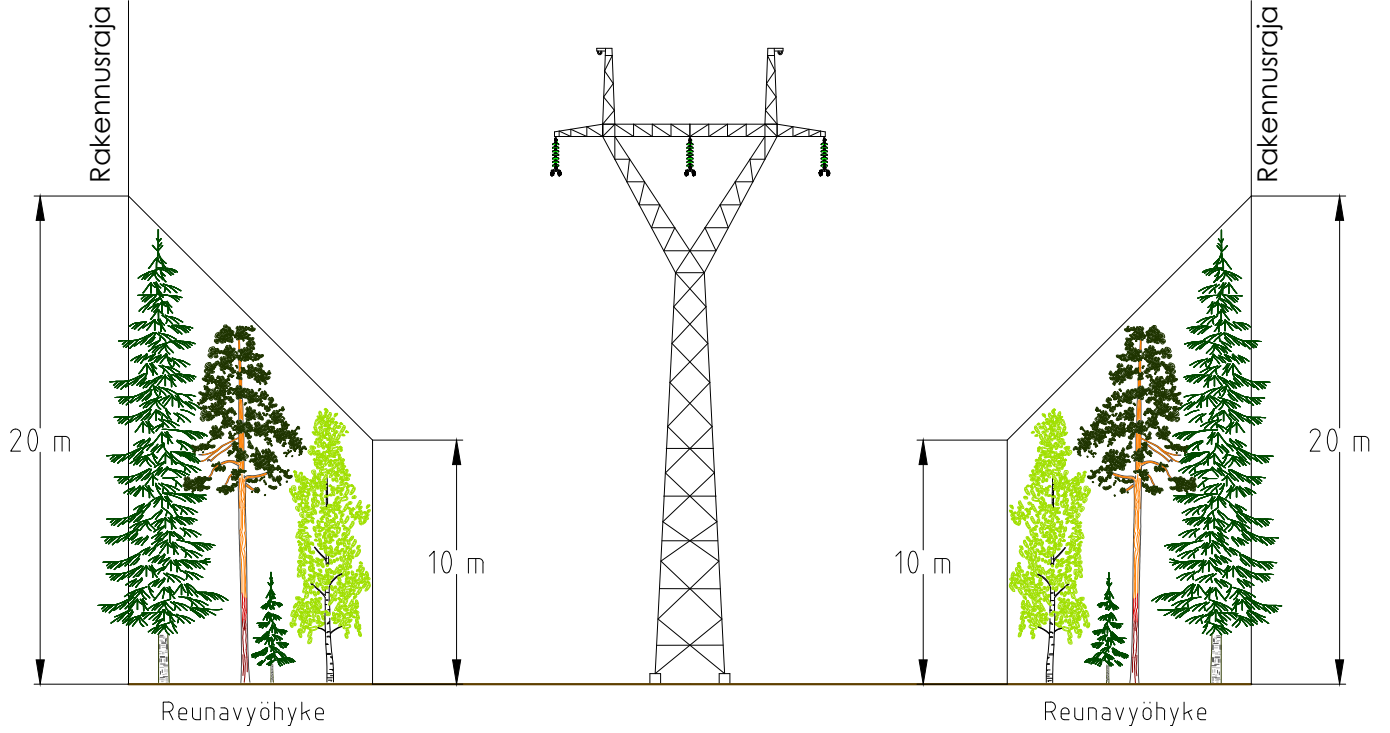


2x110 kV JOHTO
SUTU 7040 ja SUTU 7041 (3T, 4T)
PYLVÄSVÄLI 27A-26A



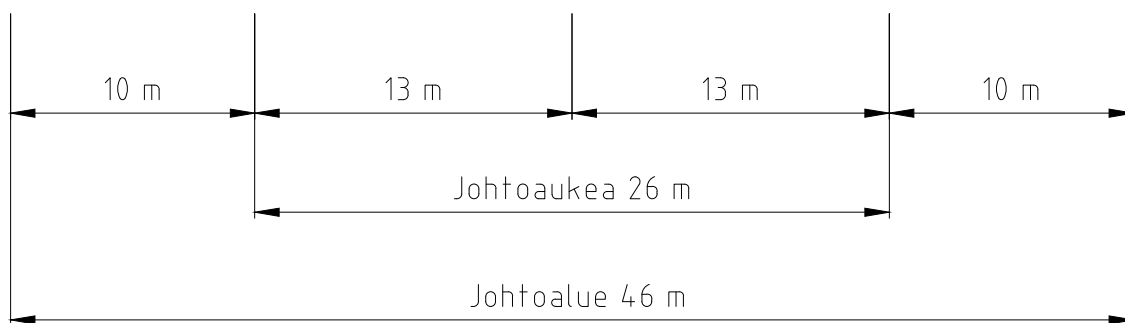
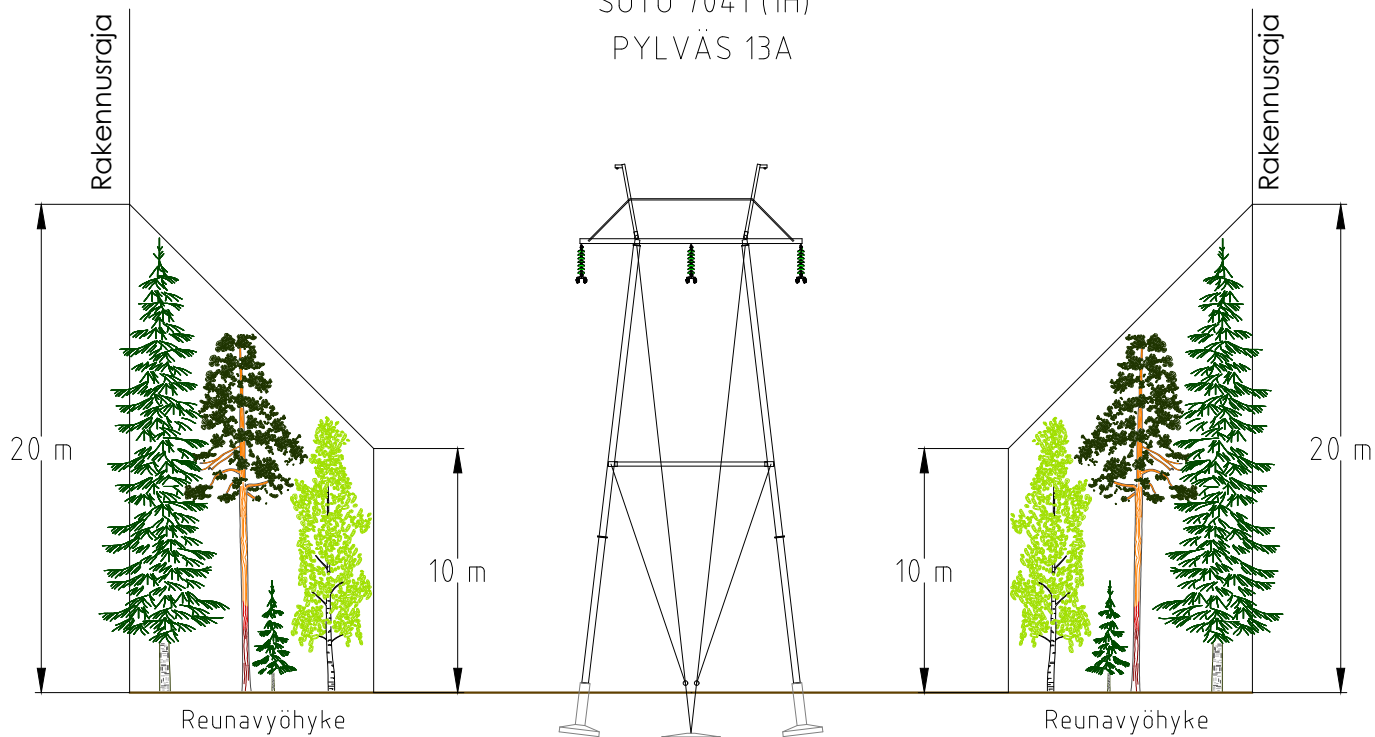
Koko A4	Suunnittelija J.MÄKINEN/2.9.2024	Tarkastaja A.HÄKKINEN/3.9.2024	Hyväksyjä M.HAUTERO/4.9.2024
Asiakas Elenia Verkko Oyj		Otsikko 110 KV JOHTO ESKONMETSÄ - NOKIAN TEHTAAT JOHTOALUEKUVA	
		Piirustusnumero REJ-8600487-2-3	Muutos MO
		Sivu 1 / 6	

110 kV JOHTO
SUTU 7040 (4Y) PYLVÄS 24,
SUTU 7041 (2Y, 4Y) PYLVÄSVÄLI 14-15,
poislukien kiinteistö 536-1-3-13



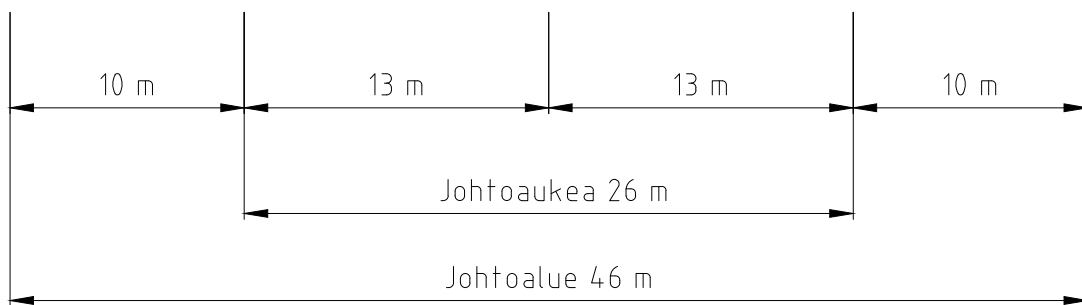
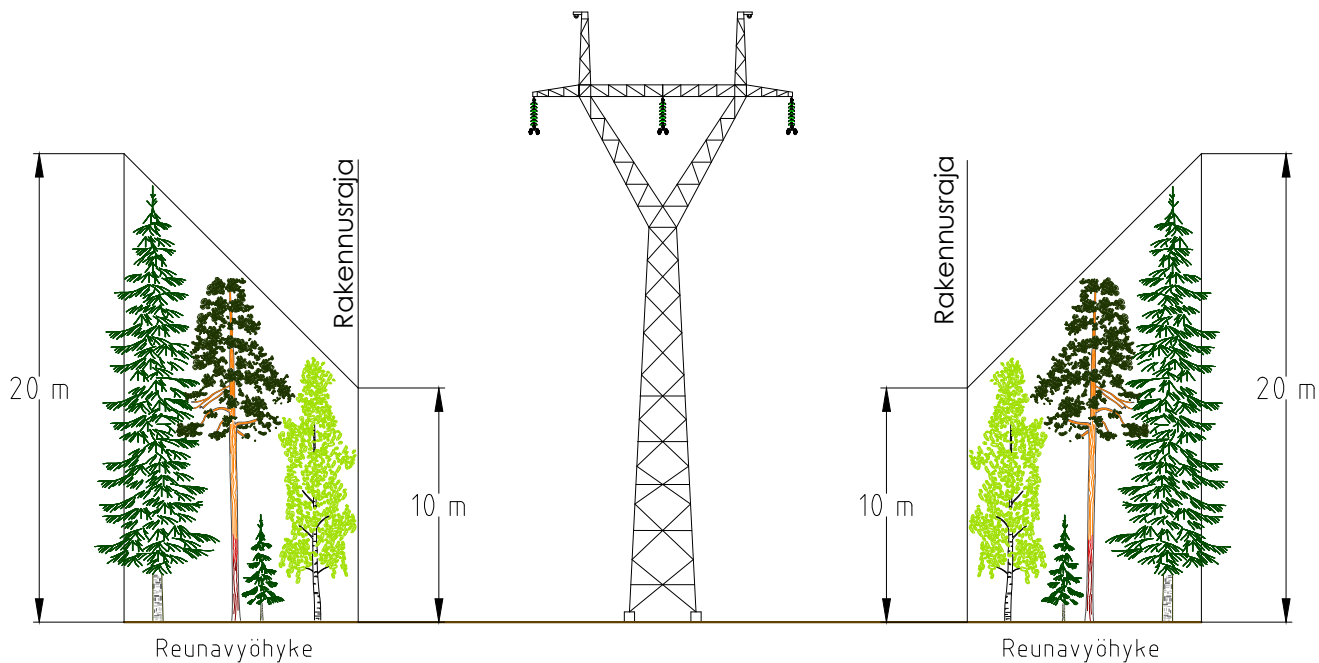
Koko A4	Suunnittelija J.MÄKINEN/2.9.2024	Tarkastaja A.HÄKKINEN/3.9.2024	Hyväksyjä M.HAUTERO/4.9.2024
Asiakas Elenia Verkko Oyj		Otsikko 110 KV JOHTO ESKONMETSÄ - NOKIAN TEHTAAT JOHTOALUEKUVA	
		Piirustusnumero REJ-8600487-2-3	Muutos M0
			Sivu 2 / 6

110 kV JOHTO
 SUTU 7040 (1H, 3H)
 PYLVÄSVÄLI 13-23
 SUTU 7041 (1H)
 PYLVÄS 13A

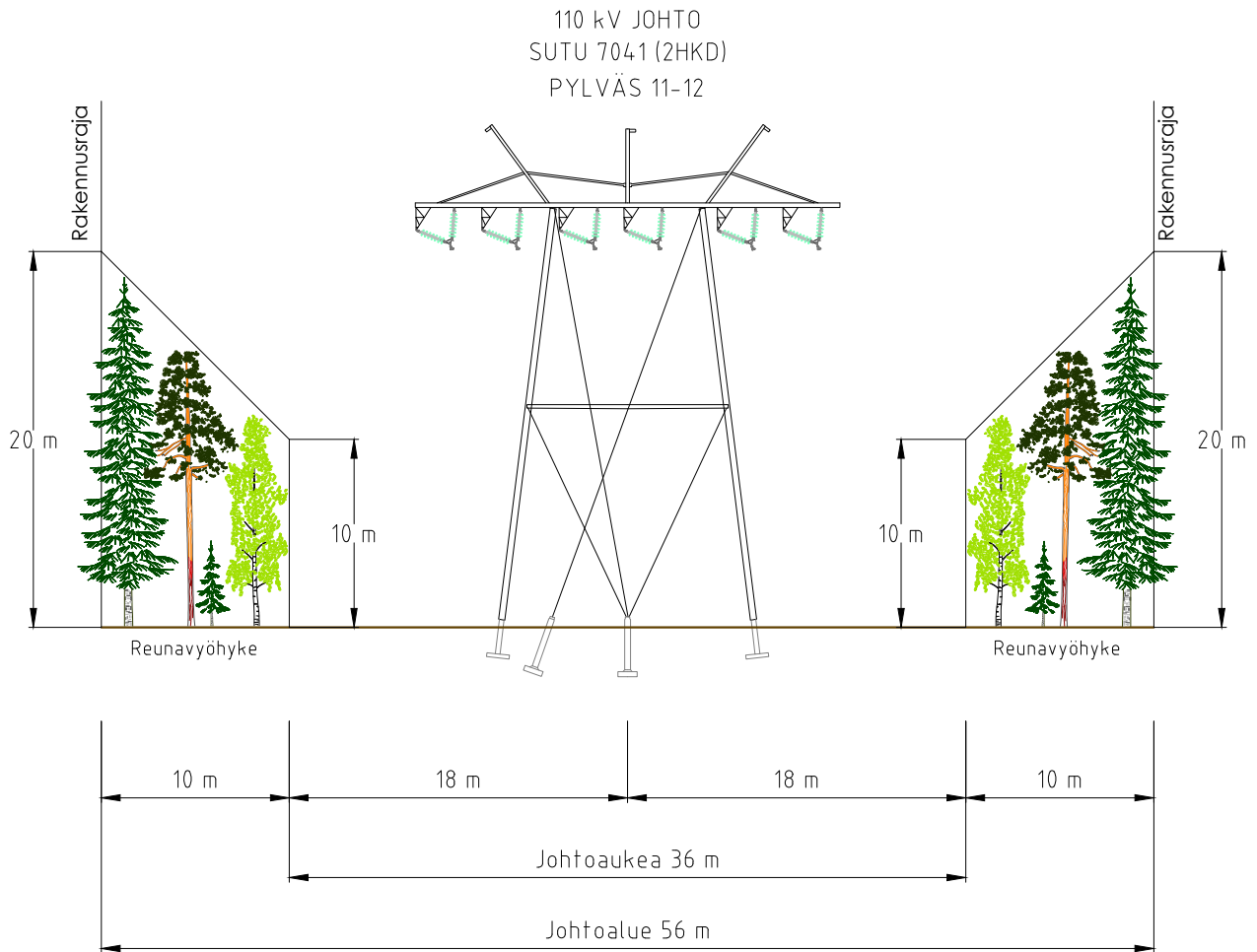


Koko A4	Suunnittelija J.MÄKINEN/2.9.2024	Tarkastaja A.HÄKKINEN/3.9.2024	Hyväksyjä M.HAUTERO/4.9.2024
Asiakas Elenia Oy		Otsikko 110 KV JOHTO ESKONMETSÄ - NOKIAN TEHTAAT JOHTOALUEKUVA	
		Piirustusnumero REJ-8600487-2-3	Muutos M0
		Sivu 3 / 6	

110 kV JOHTO
 SUTU 7041 (2Y, 4Y) PYLVÄSVÄLI 4-9,
 Kiinteistö 536-1-3-13 pylvään 15
 läheisyydessä

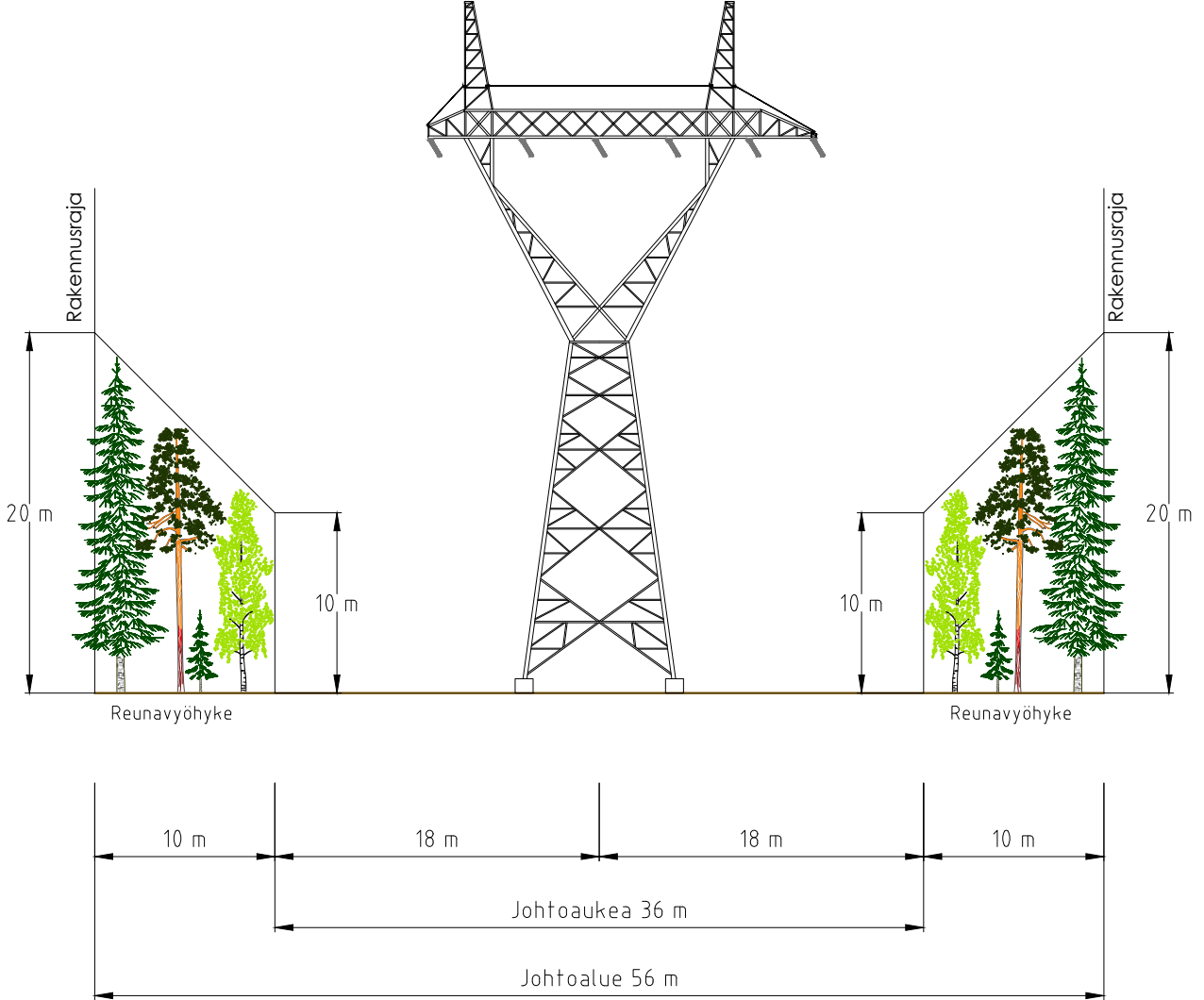


Koko A4	Suunnittelija J.MÄKINEN/2.9.2024	Tarkastaja A.HÄKKINEN/3.9.2024	Hyväksyjä M.HAUTERO/4.9.2024
Asiakas Elenia Oy		Otsikko 110 KV JOHTO ESKONMETSÄ - NOKIAN TEHTAAT JOHTOALUEKUVA	
		Piirustusnumero REJ-8600487-2-3	Muutos MO
			Sivu 4 / 6



Koko A4	Suunnittelija J.MÄKINEN/2.9.2024	Tarkastaja A.HÄKKINEN/3.9.2024	Hyväksyjä M.HAUTERO/4.9.2024
Asiakas Elenia Verkko Oyj		Otsikko 110 KV JOHTO ESKONMETSÄ - NOKIAN TEHTAAT JOHTOALUEKUVA	
		Piirustusnumero REJ-8600487-2-3	Muutos M0
		Sivu 5 / 6	

110 kV JOHTO
SUTU 7041 (4 YD)
PYLVÄS 10



Koko A4	Suunnittelija J.MÄKINEN/2.9.2024	Tarkastaja A.HÄKKINEN/3.9.2024	Hyväksyjä M.HAUTERO/4.9.2024
Asiakas Elenia Verkko Oyj	Otsikko 110 KV JOHTO ESKONMETSÄ - NOKIAN TEHTAAT JOHTOALUEKUVA		
	Piirustusnumero REJ-8600487-2-3	Muutos MO	Sivu 6 / 6