



- PIIRUSTUSMERKINTÖJEN SELITYKSET:
-  Kiinteistörajat
 -  Rautatiealueen raja
 -  Tielueen raja

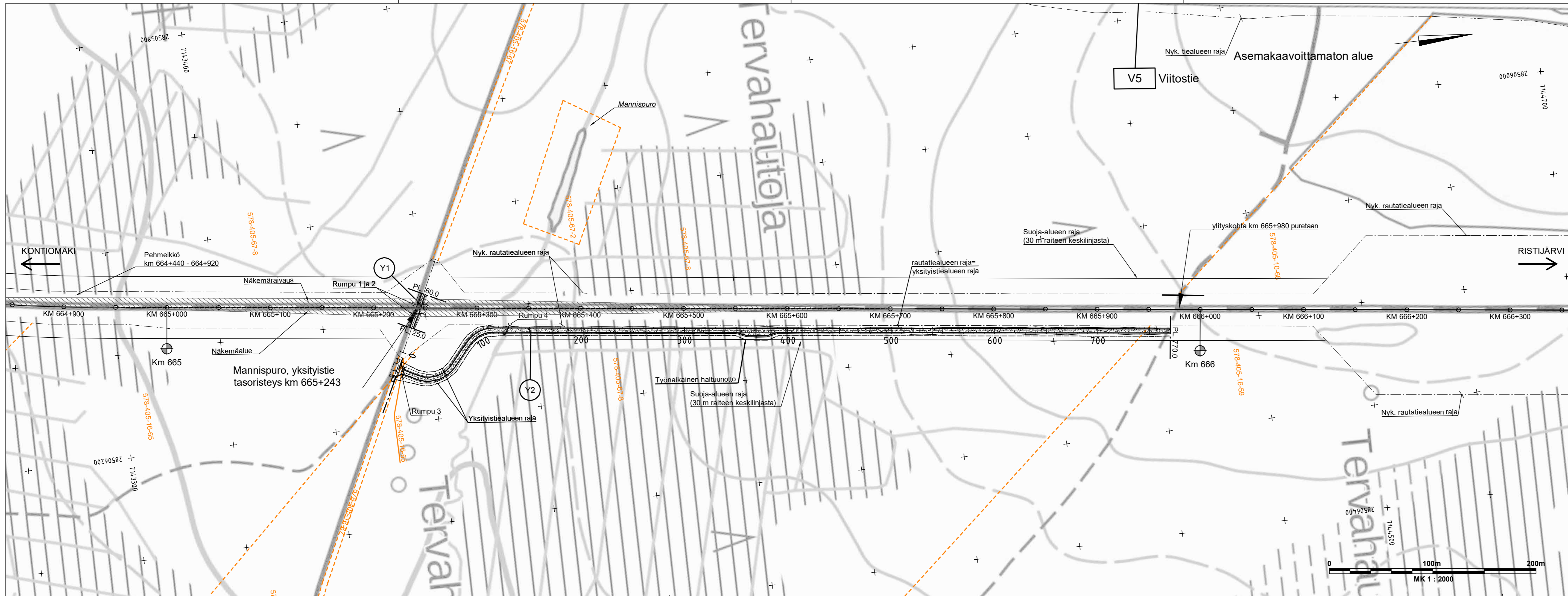
MUUT.	SELITYS	PVM	TEHNYT	PVM	HYV.
TIILAAJA		HANKKE			
		KONTIOMÄKI-PESIOKYLÄ RATAOSAN TASORISTEYSMUUTOSTEN RATASUUNNITELMAT			
TOIMITTAJA		SUUNNITTELUVAIHE			
		RATASUUNNITELMA			
PIIRT.		PIIRUSTUKSEN SISÄLTÖ			
SUUNN.	27.04.2022	Matti Karppinen	SUUNNITELMAKARTTA		
TARK.	27.04.2022	Ollipekka Pakkanen	Noin km 662+100 - 663+450		
HYV.			TASORISTEYSTURVALLISUUDEN PARANTAMINEN RATAOSUUDELLA KONTIOMÄKI - RISTIJÄRVI, VÄLILLÄ LAAJANJOKI - HEIKKISENJOKI; PÄLTÄMÖ, RISTIJÄRVI		
TIILAAJA			MITTAKAAVA	1:2000	
			KOORDINAATTI- JA KORKEUSJÄRJ.	ERTS-GK28/N2000	
			RATAOSA / LIKENNEPAIKKA	KONTIOMÄKI-PESIOKYLÄ	
TARK.	27.04.2022	E. A. Welado	RAIDE NRO	2102	
HYV.			PAKKA	LAJI	PIIR.NRO
VÄYLÄHYV.	27.04.2022	Vesa Pakarinen	3700	72	5955
			MUUT.	LEHTI	LEHTIÄ
			-	1	9








PIIRUSTUSMERKINTÖJEN SELITYKSET:

- Kiinteistörajat
- Rautatiealueen raja
- Tiealueen raja

MUUT. TILAAJA	SELITYS	PVM	TEHNYT	PVM	HYV.
	Väylävirasto Trafikledsverket				
		HANKE KONTIOMÄKI-PESIÖKYLÄ RATAOSAN TASO- RISTEYSMUUTOSTEN RATA SUUNNITELMA 4828			
		SUUNNITTELUVAIHE RATA SUUNNITELMA			
		PIIRUSTUKSEN SISÄLTÖ SUUNNITELMAKARTTA Km 663+450 - 664+850			
		TASONRISTEYSTURVALLISUUDEN PARANTAMINEN RATAOSUUEDELLA KONTIOMÄKI - RISTIJÄRVI, VÄLILLÄ LAAJANJOKI - HEIKKISENJOKI; PALTAMO, RISTIJÄRVI			
					MITTAKAAVA 1:2000
					KOORDINAATTI- JA KORKEUSJÄRJ. ERTS-GK28/N2000
					RATAOSA / LIKENNEPAIKKA KONTIOMÄKI-PESIÖKYLÄ
					RAIDE NRO 2102
TARK.	27.04.2022	E. A. Welado			PAKKA LAJI PIIR.NRO MUUT. LEHTI LEHTIÄ
HYV.					3700 72 5955 - 2 9
VÄYLÄHYV.	27.04.2022	Vesa Pakarinen			

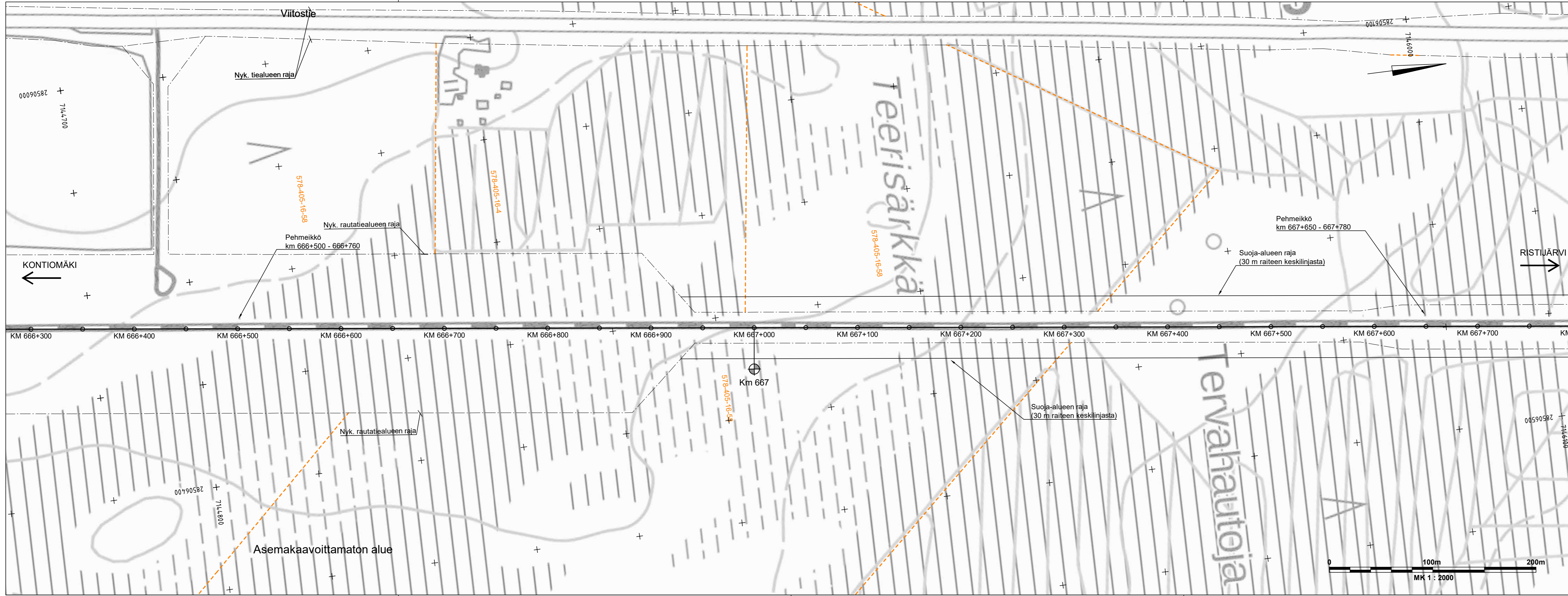


PIIRUSTUSMERKINTÖJEN SELITYKSET:

-  Kiinteistöraja
-  Rautatiealueen raja
-  Tiealueen raja
-  Rakennettava asfalttite
-  Rakennettava soratie

Rummut sovitaan nykyiseen maanpintaan

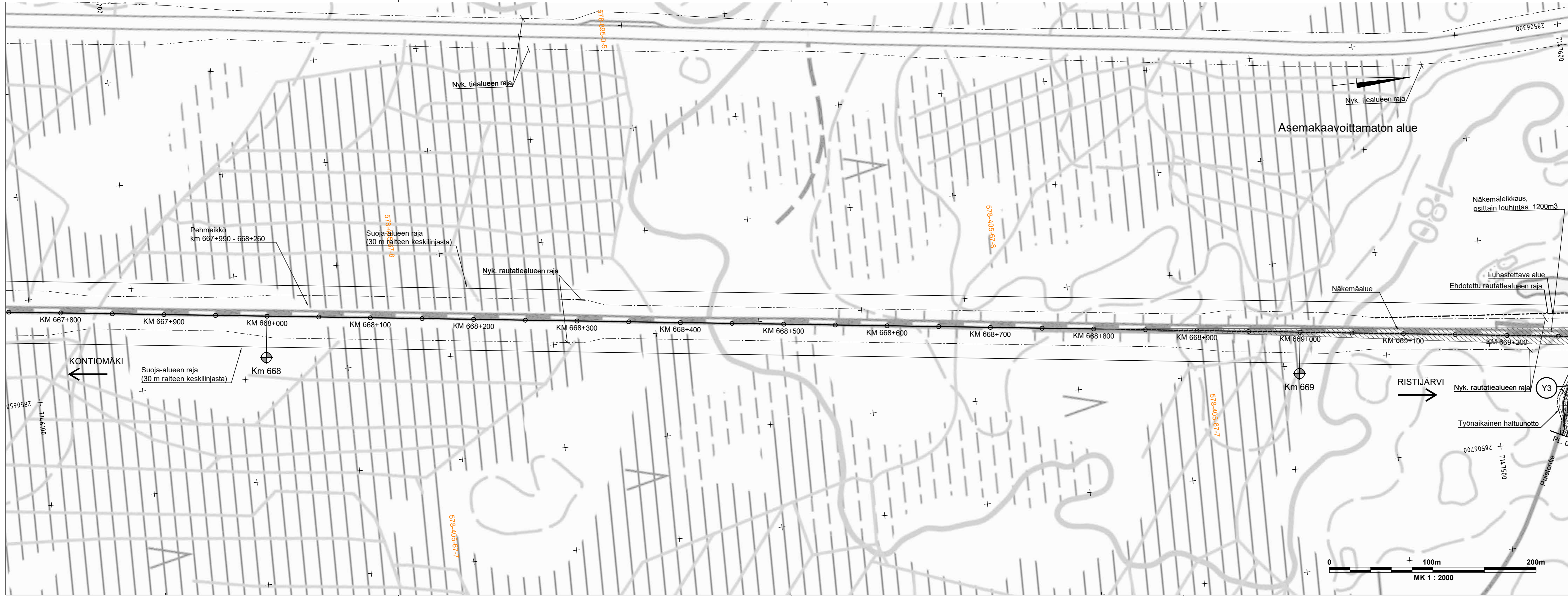
MUUT.	SELITYS	PVM	TEHNYT	PVM	HYV.
TIILAAJA	 Väylävirasto Trafikledsverket	HANKE KONTIOMÄKI-PESIÖKYLÄ RATAOSAN TASO- RISTEYSMUUTOSTEN RATA SUUNNITELMA 4828			
TOIMITTAJA	 wsp	SUUNNITTELUVAIHE RATA SUUNNITELMA PIIRUSTUKSEN SISÄLTÖ SUUNNITELMAKARTTA Km 664+850 - 666+300			
PIIRT.		TASORISTEYSTURVALLISUUDEN			
SUUNN.	27.04.2022	Matti Karppinen	PARANTAMINEN RATAOSUUEDELLA		
TARK.	27.04.2022	Ollipekka Pakkanen	KONTIOMÄKI - RISTIÄRVI,		
HYV.			VÄLILLÄ LAAJANJOKI - HEIKKISENJOKI; PALTAMO, RISTIÄRVI		
TIILAAJA			MITTAKAAVA		1:2000
			KOORDINAATTI- JA KORKEUSJÄRJ.		ERTS-GK28/N2000
			RATAOSA / LIKENNEPAIKKA		KONTIOMÄKI-PESIÖKYLÄ
TARK.	27.04.2022	E. A. Welado	RAIDE NRO		2102
HYV.			PAIKKA	LÄJI	PIIR.NRO
VÄYLÄHYV.	27.04.2022	Vesa Pakarinen	3700	72	5955
			MUUT.	LEHTI	LEHTIÄ
			-	3	9



PIIRUSTUSMERKINTÖJEN SELITYKSET:

- Kiinteistörajat
- Rautatiealueen raja
- Tiealueen raja

MUUT.	SELITYS	PVM	TEHNYT	PVM	HYV.
TIILAAJA	Väylävirasto Trafikledsverket	HANKE KONTIOMÄKI-PESIÖKYLÄ RATAOSAN TASO- RISTEYSMUUTOSTEN RATA SUUNNITELMA 4828			
TOIMITTAJA	WSP	SUUNNITTELUVAIHE RATA SUUNNITELMA PIIRUSTUKSEN SISÄLTÖ SUUNNITELMAKARTTA Km 666+300 - 667+750			
PIIRT.		TASORISTEYSTURVALLISUUDEN			
SUUNN.	27.04.2022	Matti Karppinen	PARANTAMINEN RATAOSUUEDELLA		
TARK.	27.04.2022	Ollipekka Pakkanen	KONTIOMÄKI - RISTIJÄRVI,		
HYV.			VÄLILLÄ LAAJANJOKI - HEIKKISENJOKI; PÄLTÄMÖ, RISTIJÄRVI		
TIILAAJA		MITTAKAAVA	1:2000		
		KOORDINAATTI- JA KORKEUSJÄRJ.	ERTS-GK28/N2000		
		RATAOSA / LIKENNEPAIKKA	KONTIOMÄKI-PESIÖKYLÄ		
TARK.	27.04.2022	E. A. Welado	RAIDE NRO	2102	
HYV.			PAKKA	LAJI	PIIR.NRO
VÄYLÄHYV.	27.04.2022	Vesa Pakarinen	3700	72	5955
			MUUT.	LEHTI	LEHTIÄ
			-	4	9



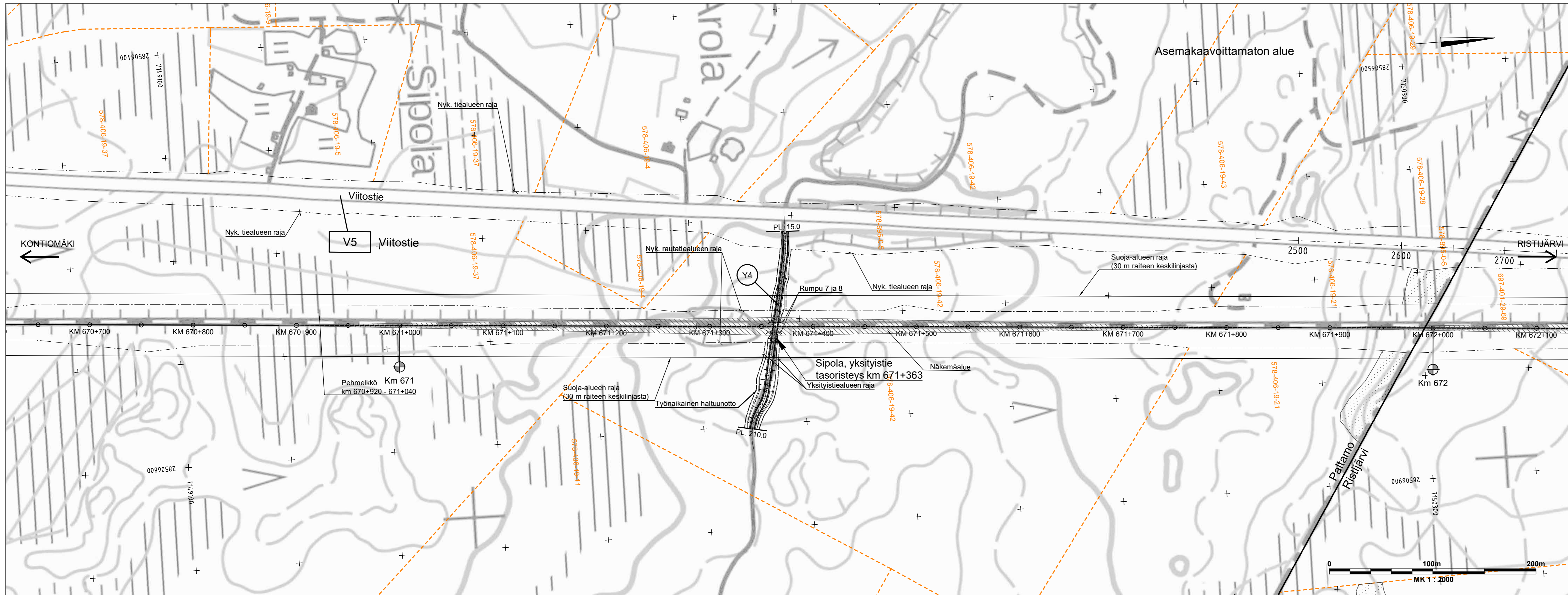
- PIIRUSTUSMERKINTÖJEN SELITYKSET:
- Kiinteistörajat
 - Rautatiealueen raja
 - Ehdotettu rautatiealueen raja
 - Tiealueen raja
 - Rakennettava asfalttite
 - Rakennettava soratie

MUUT.	SELITYS	PVM	TEHNYT	PVM	HYV.
TILAAJA	Väylävirasto Trafikledsverket				
HANKE		KONTIOMÄKI-PESIÖKYLÄ RATAOSAN TASO-RISTEYSMUUTOSTEN RATA SUUNNITELMA 4828			
SUUNNITTELUVAIHE		RATA SUUNNITELMA			
TOIMITTAJA	WSP	PIIRUSTUKSEN SISÄLTÖ			
SUUNNITELMAKARTTA		Km 667+750 - 669+250			
PIIRT.		TASORISTEYSTURVALLISUUDEN PARANTAMINEN RATAOSUUDELLA KONTIOMÄKI - RISTIJÄRVI, VÄLILLÄ LAAJANJOKI - HEIKKISENJOKI; PÄLTÄMÖ, RISTIJÄRVI			
SUUNN.	27.04.2022	Matti Karppinen			
TARK.	27.04.2022	Ollipekka Pakkanen			
HYV.					
TILAAJA		MITTAKAAVA	1:2000		
		KOORDINAATTI- JA KORKEUSJÄRJ.	ERTS-GK28/N2000		
		RATAOSA / LIKENNEPAIKKA	KONTIOMÄKI-PESIÖKYLÄ		
TARK.	27.04.2022	E. A. Welado	RAIDE NRO	2102	
HYV.			PAKKA	LAJI	PIIR.NRO
VÄYLÄHYV.	27.04.2022	Vesa Pakarinen	3700	72	5955
			MUUT.	LEHTI	LEHTIÄ
			-	5	9



- PIIRUSTUSMERKINTÖJEN SELITYKSET:
- Kiinteistörajat
 - Rautatiealueen raja
 - Ehdotettu rautatiealueen raja
 - Tielueen raja
 - Rakennettava asfalttitie
 - Rakennettava soratie
- Rummut sovitaan nykyiseen maanpintaan

MUUT.	SELITYS	PVM	TEHNYT	PVM	HYV.
TIILAAJA	Väylävirasto Trafikledsverket				
TOIMITTAJA	WSP				
PIIRT.					
SUUNN.	27.04.2022	Matti Karppinen			
TARK.	27.04.2022	Ollipekka Pakkanen			
HYV.					
TIILAAJA					
TARK.	27.04.2022	E. A. Welado			
HYV.					
VÄYLÄHYV.	27.04.2022	Vesa Pakarinen			
HANKE		KONTIOMÄKI-PESIÖKYLÄ RATAOSAN TASORISTEYSMUUTOSTEN RATA SUUNNITELMA 4828			
SUUNNITTELUVAIHE		RATA SUUNNITELMA			
PIIRUSTUKSEN SISÄLTÖ		SUUNNITELMAKARTTA Km 669+250 - 670+650			
MITTAKAAVA		1:2000			
KOORDINAATTI- JA KORKEUSJÄRJ.		ERTS-GK28/N2000			
RATAOSA / LIKENNEPAIKKA		KONTIOMÄKI-PESIÖKYLÄ			
RAIDE NRO		2102			
PAKKA	LAJI	PIIR.NRO	MUUT.	LEHTI	LEHTIÄ
3700	72	5955	-	6	9

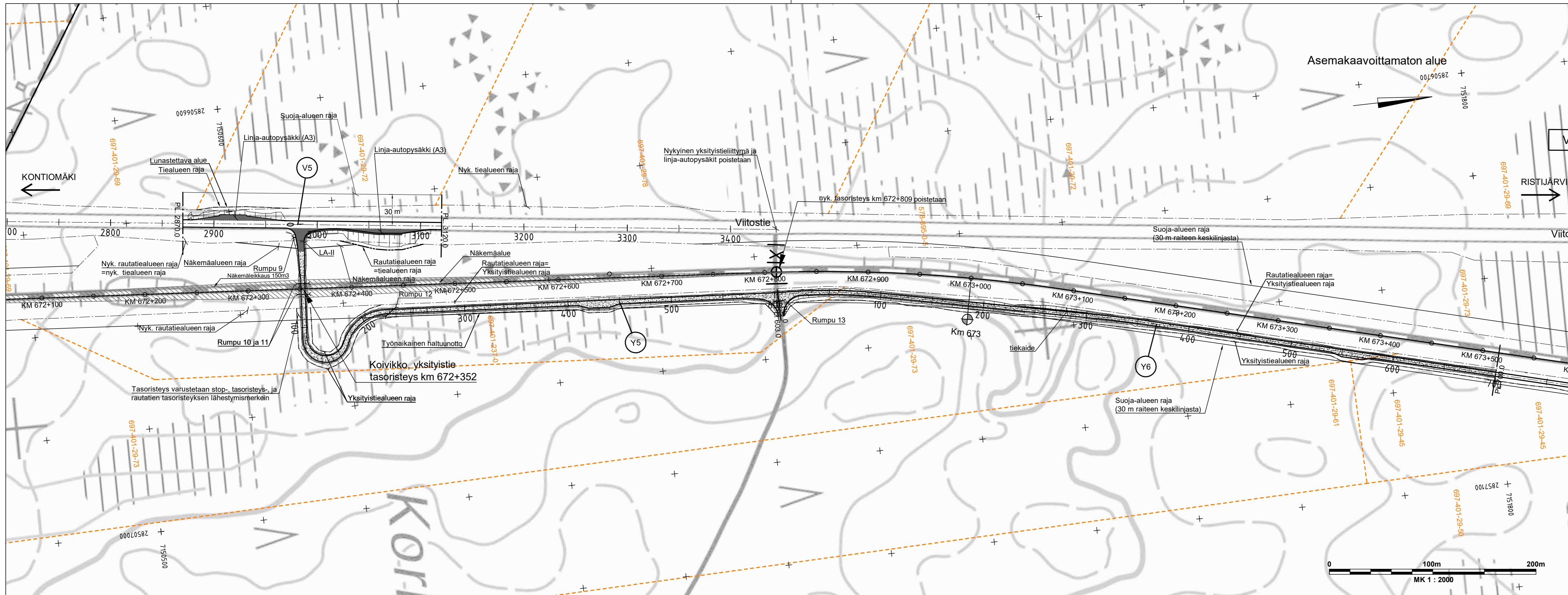


PIIRUSTUSMERKINTÖJEN SELITYKSET:

- Kiinteistörajat
- Rautatiealueen raja
- Tiealueen raja
- Rakennettava asfalttite
- Rakennettava soratie

Rummut sovitetaan nykyiseen maanpintaan

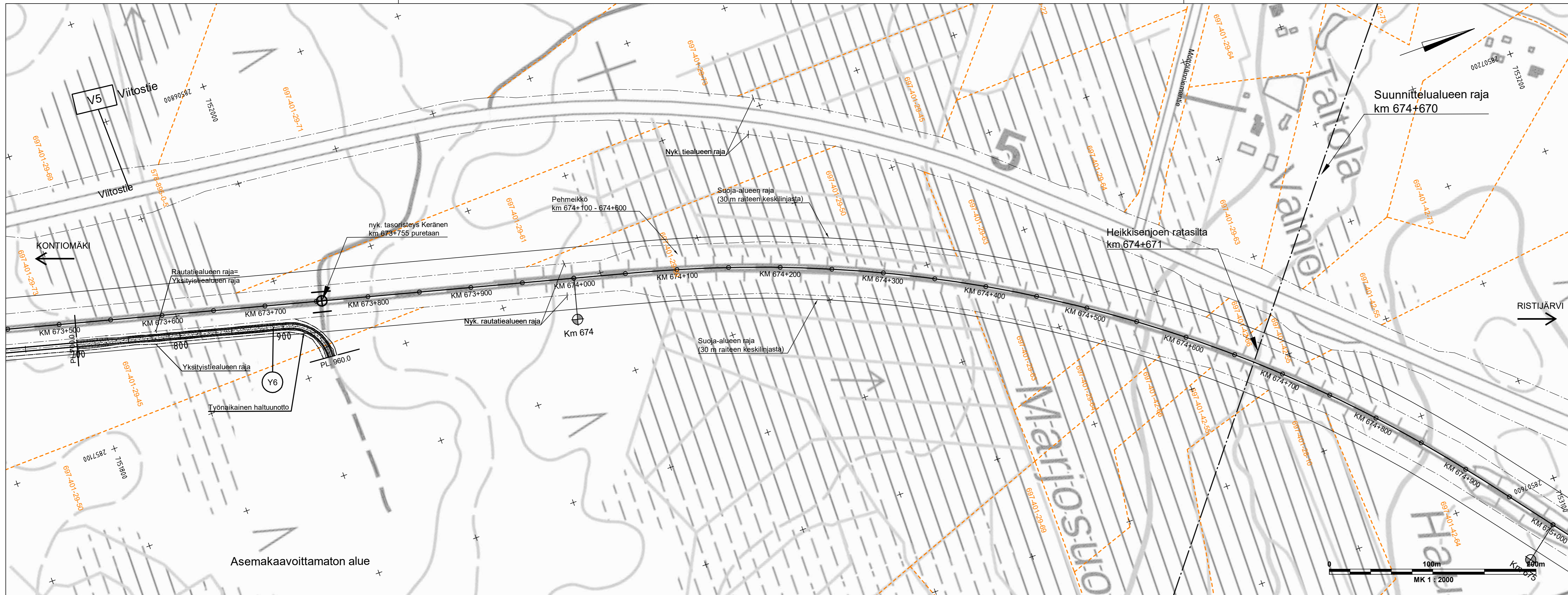
MUUT.	SELITYS	PVM	TEHNYT	PVM	HYV.
TIILAAJA	Väylävirasto Trafikledsverket	HANKE KONTIOMÄKI-PESIÖKYLÄ RATAOSAN TASO- RISTEYSMUUTOSTEN RATASUUNNITELMA 4828			
TOIMITTAJA	wsp	SUUNNITTELUVAIHE RATASUUNNITELMA PIIRUSTUKSEN SISÄLTÖ SUUNNITELMAKARTTA Km 670+650 - 672+100			
PIIRT.		TASORISTEYSTURVALLISUUDEN			
SUUNN.	27.04.2022	Matti Karppinen	PARANTAMINEN RATAOSUUDELLA		
TARK.	27.04.2022	Ollipekka Pakkanen	KONTIOMÄKI - RISTIÄRVI,		
HYV.			VÄLILLÄ LAAJANJOKI - HEIKKISENJOKI; PALTAMO, RISTIÄRVI		
TIILAAJA			MITTAKAAVA	1:2000	
			KOORDINAATTI- JA KORKEUSJÄRJ.	ERTS-GK28/N2000	
			RATAOSA / LIKENNEPAIKKA	KONTIOMÄKI-PESIÖKYLÄ	
TARK.	27.04.2022	E. A. Welado	RAIDE NRO	2102	
HYV.			PAIKKA	LAJI	PIIR.NRO
VÄYLÄHYV.	27.04.2022	Vesa Pakarinen	3700	72	5955
			MUUT.	LEHTI	LEHTIÄ
			-	7	9



- PIIRUSTUSMERKINTÖJEN SELITYKSET:
- Kiinteistörajat
 - Rautatiealueen raja
 - Tiealueen raja
 - Ehdotettu rautatiealueen raja
 - Ehdotettu tiealueen raja
 - Rakennettava asfalttite
 - Rakennettava soratie

Rummut sovitaan nykyiseen maanpintaan

MUUT.	SELITYS	PVM	TEHNYT	PVM	HYV.
TIILAAJA	Väylävirasto Trafikledsverket		HANKE	KONTIOMÄKI-PESIÖKYLÄ RATAOSAN TASO-RISTEYSMUUTOSTEN RATA SUUNNITELMA 4828	
TOIMITTAJA	WSP		SUUNNITTELUVAIHE	RATA SUUNNITELMA	
PIIRT.			PIIRUSTUKSEN SISÄLTÖ	SUUNNITELMAKARTTA Km 672+100 - 673+550	
SUUNN.	27.04.2022	Matti Karppinen		TASORISTEYSTURVALLISUUDEN PARANTAMINEN RATAOSUUDELLA KONTIOMÄKI - RISTIJARVI, VÄLILLÄ LAAJANJOKI - HEIKKISENJOKI; PALTAMO, RISTIJARVI	
TARK.	27.04.2022	Ollipekka Pakkanen			
HYV.					
TIILAAJA			MITTAKAAVA	1:2000	
			KOORDINAATTI- JA KORKEUSJÄRJ.	ERTS-GK28/N2000	
			RATAOSA / LIKENNEPAIKKA	KONTIOMÄKI-PESIÖKYLÄ	
TARK.	27.04.2022	E. A. Welado	RAIDE NRO	2102	
HYV.			PAKKA	LAJI	PIIR.NRO
VÄYLÄHYV.	27.04.2022	Vesa Pakarinen	3700	72	5955
			MUUT.	LEHTI	LEHTIÄ
			-	8	9



PIIRUSTUSMERKINTÖJEN SELITYKSET:

	Kiinteistörajat
	Rautatiealueen raja
	Tiealueen raja
	Rakennettava asfalttite
	Rakennettava soratie

MUUT.	SELITYS	PVM	TEHNYT	PVM	HYV.
TIILAAJA	Väylävirasto Trafikledsverket		HANKE	KONTIOMÄKI-PESIÖKYLÄ RATAOSAN TASO-RISTEYSMUUTOSTEN RATA SUUNNITELMA 4828	
TOIMITTAJA	WSP		SUUNNITTELUVAIHE	RATA SUUNNITELMA	
PIIRT.			PIIRUSTUKSEN SISÄLTÖ	SUUNNITELMAKARTTA Km 673+550 - 674+670	
SUUNN.	27.04.2022	Matti Karppinen	TASORISTEYSTURVALLISUUDEN PARANTAMINEN RATAOSUUDELLA KONTIOMÄKI - RISTIJÄRVI, VÄLILLÄ LAAJANJOKI - HEIKKISENJOKI; PALTAMO, RISTIJÄRVI		
TARK.	27.04.2022	Ollipekka Pakkanen			
HYV.					
TIILAAJA			MITTAKAAVA	1:2000	
			KOORDINAATTI- JA KORKEUSJÄRJ.	ERTS-GK28/N2000	
			RATAOSA / LIKENNEPAIKKA	KONTIOMÄKI-PESIÖKYLÄ	
TARK.	27.04.2022	E. A. Welado	RAIDE NRO	2102	
HYV.			PAKKA	LAJI	PIIR.NRO
VÄYLÄHYV.	27.04.2022	Vesa Pakarinen	3700	72	5955
			MUUT. LEHTI	LEHTIÄ	
			-	9 9	