



# *Tilusjärjestelyselvityksen esittely*

## *Säntti-Lohiluoma*

### *Kurikka*

**1.6.2023**

**Maanmittauslaitos**

**Aleksi Peltola**



## *Tilusjärjestelyvideo*



# *Aikataulu tähän asti*

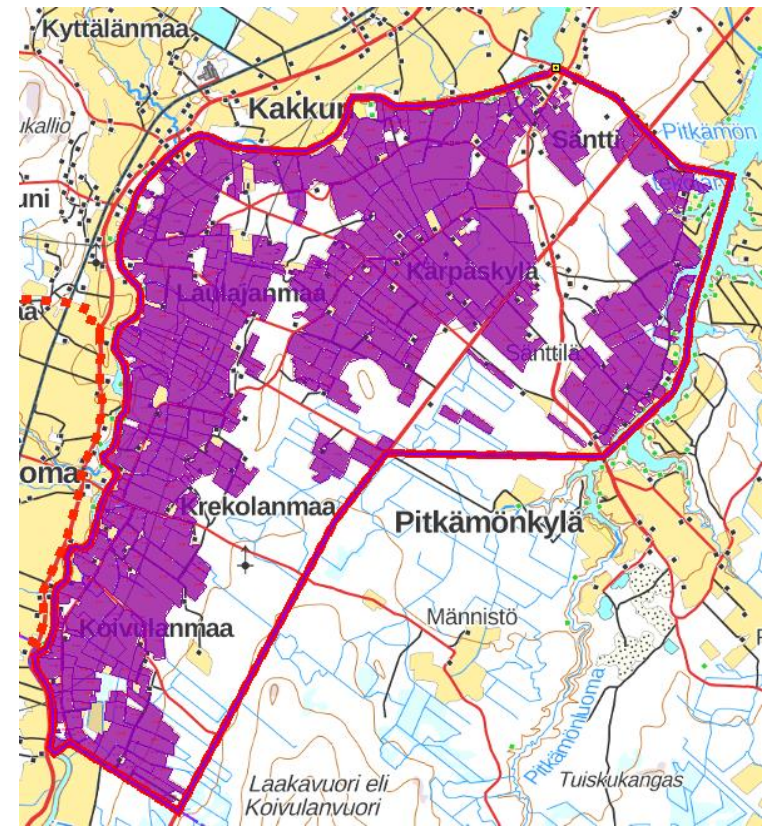
- 9/2022 Tiedotustilaisuus (hakemukset)
- 11/2022-3/2023 Maanomistajahaastattelut
- 10/2022-4/2023 Tilusjärjestelyselvitys maanomistajahaastatteluiden ja karttatarkastelun perusteella



# Tilusjärjestely- selvitysalueen nykytilanne, joen itäpuoli

- Joen itäpuoli: peltoala 973 ha, 379 lohkoa
  - Lohkojen keskokoko 2,57 ha
  - Maatiloja 77 kpl, aktiiveja 23 kpl

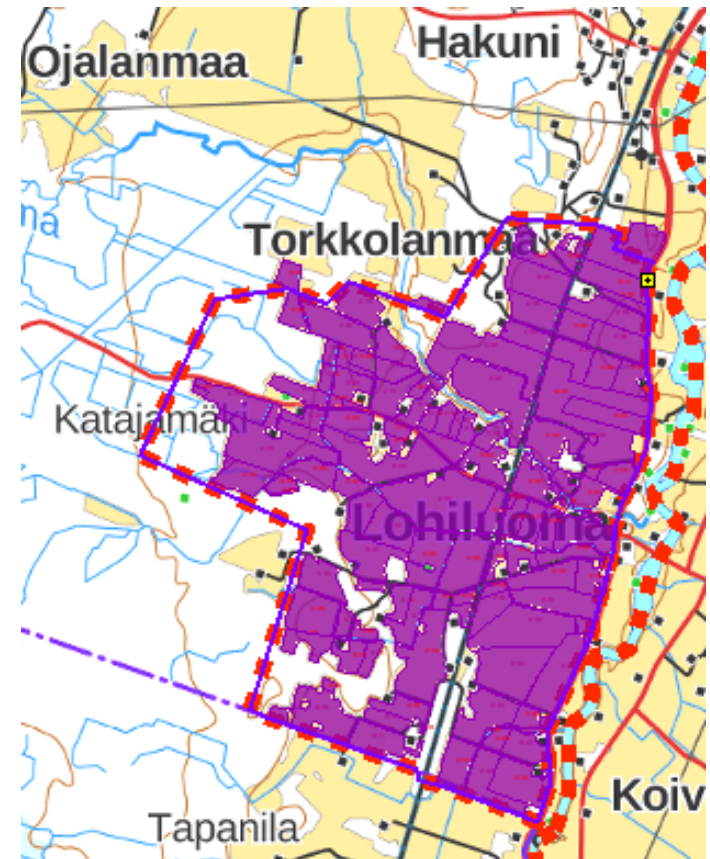
< 2 ha	< 3 ha
215 kpl	265 kpl
22 % pinta-alasta	35 % pinta-alasta
57 % lohkoista	70 % lohkoista



# Tilusjärjestely- selvitysalueen nykytilanne, joen länsipuoli

- Joen länsipuoli: peltoala 312 ha, 125 lohkoa
  - Lohkojen keskikoko 2,50 ha
  - Maatiloja 32 kpl, aktiiveja 13 kpl

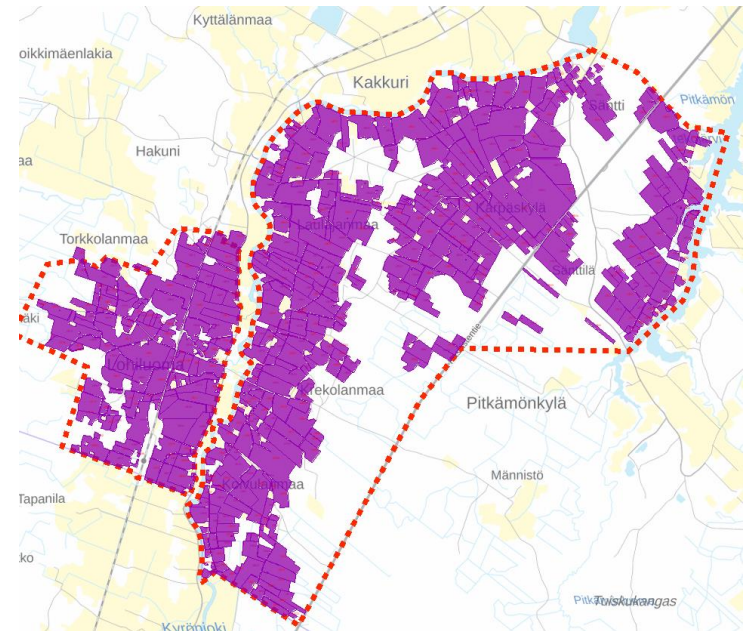
< 2 ha	< 3 ha
64 kpl	86 kpl
18 % pinta-alasta	35 % pinta-alasta
51 % lohkoista	69 % lohkoista



# Tilusjärjestely- selvitysalueen nykytilanne, koko alue

- Peltoala 1285 ha, 504 lohkoa
  - Lohkojen keskokoko 2,55 ha
  - Maatiloja 104 kpl, aktiiveja 33 kpl

< 2 ha	< 3 ha
279 kpl	351 kpl
21 % pinta-alasta	35 % pinta-alasta
55 % lohkoista	70 % lohkoista



## *Peltoalueiden muutosmahdollisuudet alueilla, joilla muutoksia pystytään tekemään (n. 260 ha)*

- Peltolohkojen keskikoko 3,23 ha → 6,00 ha (+86 %)
- Peltolohkojen mediaani 2,43 ha → 4,51 ha (+85 %)
- Peltolohkojen keskietäisyys 4,11 → 3,60 (-12 %)
- Peltolohkoja 141 kpl → 76 kpl (-46 %)



# *Tilusjärjestelyn arvioidut kustannukset*

## **Tilusten järjestely**

1 300 €/ha x 260 ha = 338 000 €

maanomistajien osuus n. 25 % eli n. 80 000 - 90 000 €

Esimerkkejä toteutuneista hankkeista Etelä-Pohjanmaalla:

Repuli	290 €/ha* (298 ha)
Kurejoki	275 €/ha* (90 ha)
Kurikka Luopa	200 €/ha* (1050 ha)
Kurikka Luopajärvi	240 €/ha* (650 ha)
Lapua Alajoki	234 €/ha* (768 ha)
Ilmajoen Alajoki	345 €/ha* (485 ha)

*\*Vaihtuva hehtaari*



# *Tilusjärjestelyn arvioidut kustannukset (ALV 0 %)*

## **Mukauttamiset:**

Valtaojien perkaus  $18 \text{ €/m} \times 1000 \text{ m} = 18\,000 \text{ €}$

Mukauttamissalaojitus  $6000 \text{ €/ha} \times 20 \text{ ha} = 120\,000 \text{ €}$

Teiden kunnostaminen  $40\,000 \text{ €/km} \times 2 \text{ km} = 80\,000 \text{ €}$

Yhteensä  $= \underline{218\,000 \text{ €}}$

(maanomistajien osuus 50 % eli n. 109 000 €, alv-vähennys)



# Hyötylaskelma

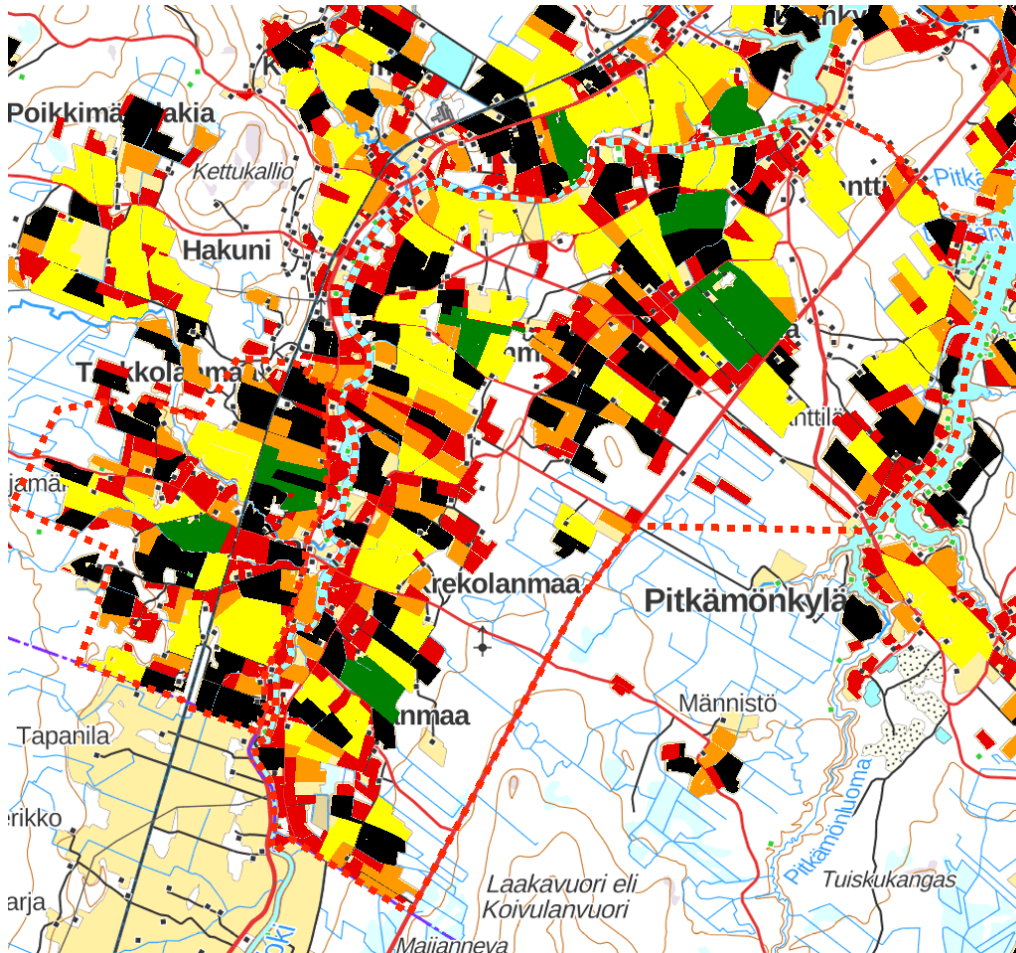
Laskelmat Arviointi- ja korvaus tietovarasto, lähde Työtehoseura, peltopinta-ala 260 ha

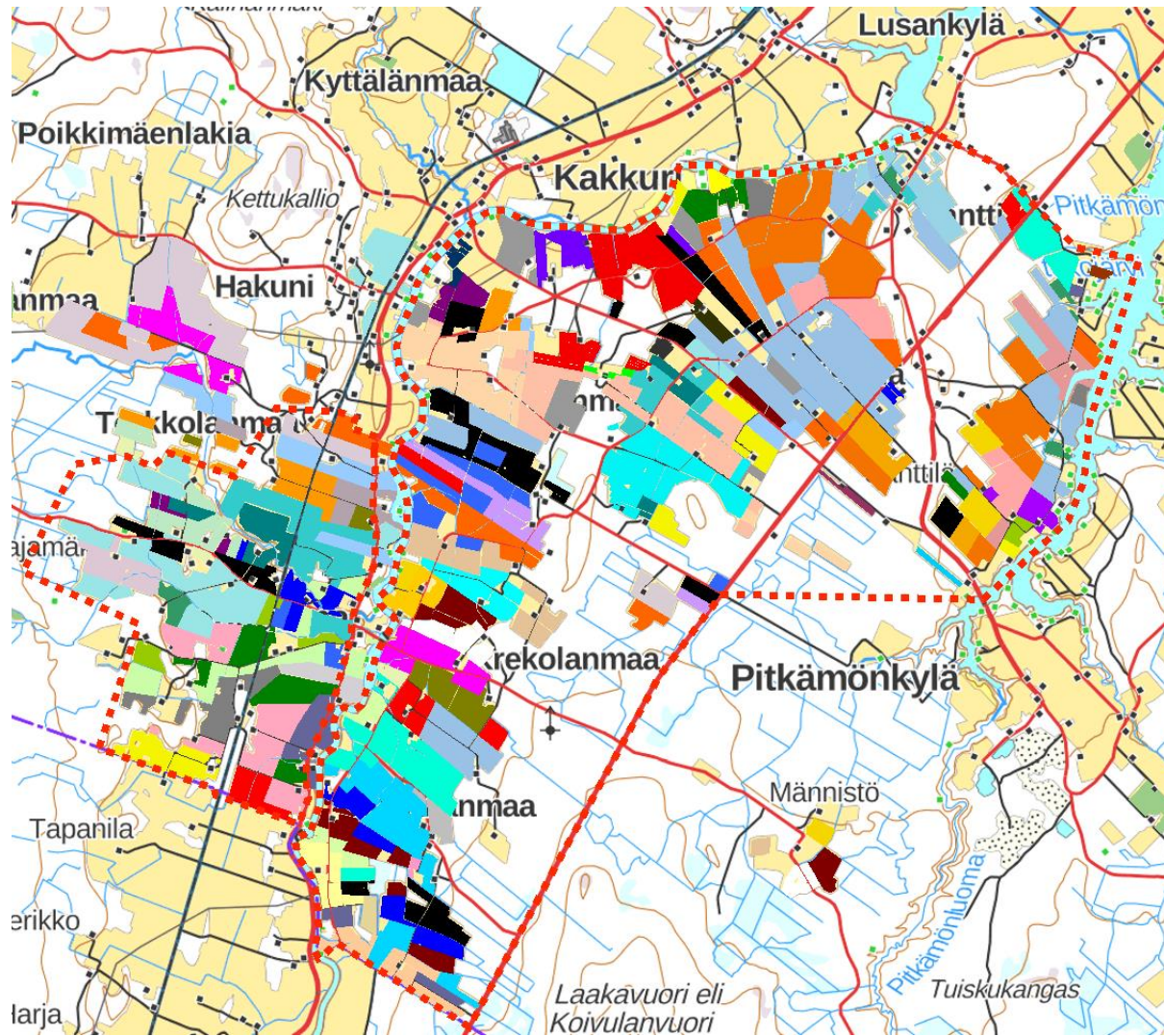
5 % korkokanta, pääomitus	20 v	30v
Peltolohkon koon ja etäisyyden muutos	443 000 €	547 000 €
Liikennehyödyt	80 481 €	80 593 €
Kuivatushyödyt	48 227 €	59 489 €
Ympäristöhyödyt	23 000 €	28 000 €
<b>Hyödyt yhteensä:</b>	<b>594 708 €</b>	<b>715 082 €</b>

**Kustannukset yhteensä 556 000 €**

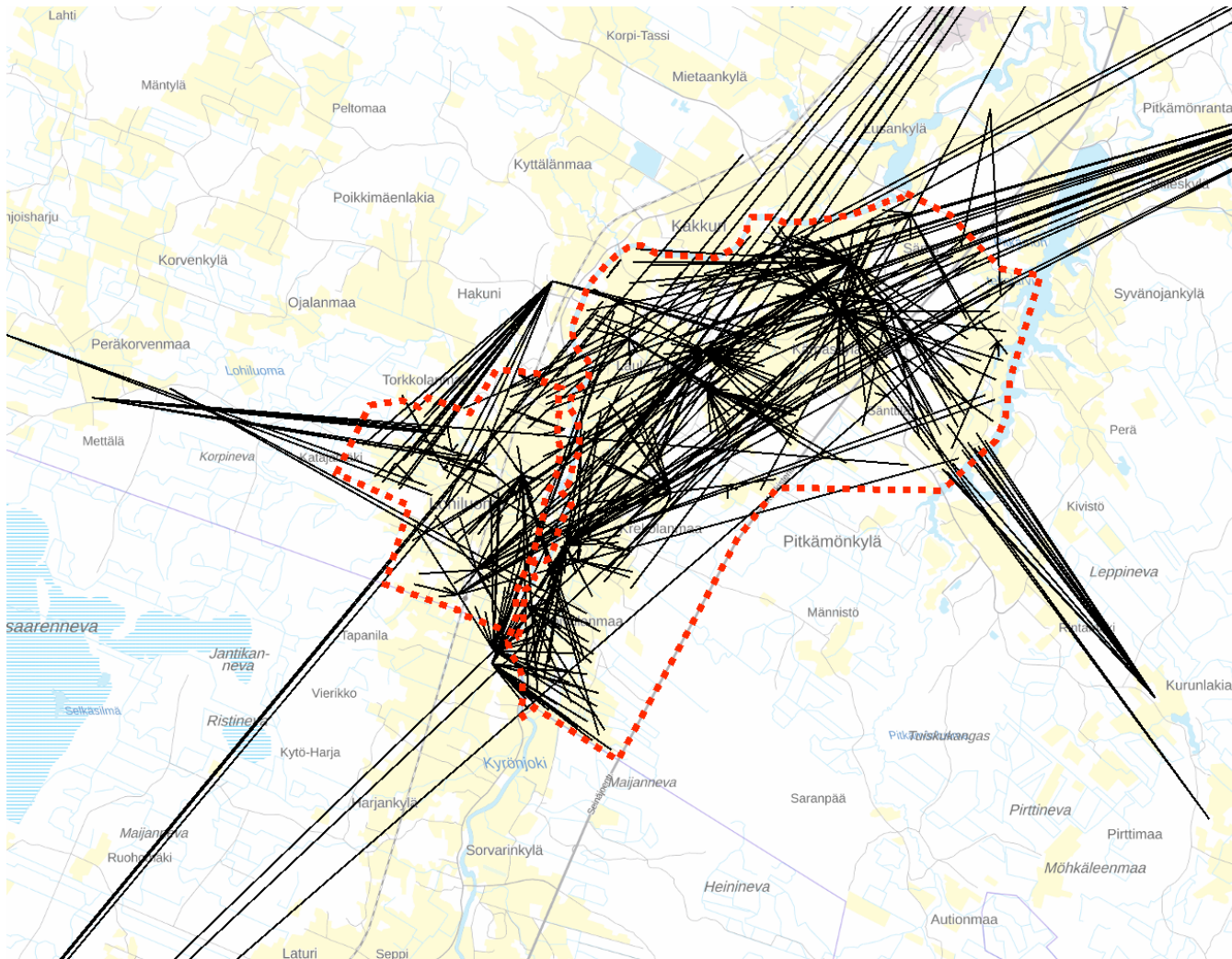
(maanomistajien osuus n. 193 500 €)

# Peltolohkojen pinta-ala





Peltolohkot  
omistuksen mukaan



## Ristiinkulkeminen hallinnan mukaan

## *Linkkejä karttapalveluihin*

- Peltolohkot.fi –palvelusta saa haettua lohkojen pinta-aloja lohkonumerolla tai omalla tilatunnuksella
  - <https://www.peltolohkot.fi>
  - (9-numeroinen käyttötunnus, esim. 301079613, ja 10-numeroinen peltolohko, esim. 3010112686)
- Paikkatietoikkuna-palvelusta saa näkyviin peltolohkorekisterin rajat ja lohkotunnukset
  - <https://kartta.paikkatietoikkuna.fi/?lang=fi>
- Karttapaikka ja Vipu-palvelu
  - <https://asiointi.maanmittauslaitos.fi/karttapaikka/>
  - <https://vipu.ruokavirasto.fi/login.jsp>

## *Valtion maanostotoiminta*

- ELY-keskus voi hankkia tilusjärjestelyalueelta peltoa. Tämä lisää tilusjärjestelyn mahdollisuuksia.
- Myynti tilusjärjestelyn yhteydessä kannattaa.
- Kun ELY-keskus on kaupan toinen osapuoli, on pääomatulon verotus myyjän kannalta edullisempaa kuin yksityisten välisissä kaupoissa.
- **Peltoa voi myös vaihtaa metsään tai metsää peltoon.**

## *Miten jatkuu?*

- Toimitushakemus 6/2023
- Jakosuunnittelu 2023-2024
- MML:n hyväksyntä jakosuunnitelmalle 12/2024
- Tilusten vaihto 11/2025
- Tie- ja ojatoimenpiteet 2025 ja 2026





# ***Kiitos osallistumisesta!***

***Kuvat: Google, Maanmittauslaitos, Antero Aaltonen***

