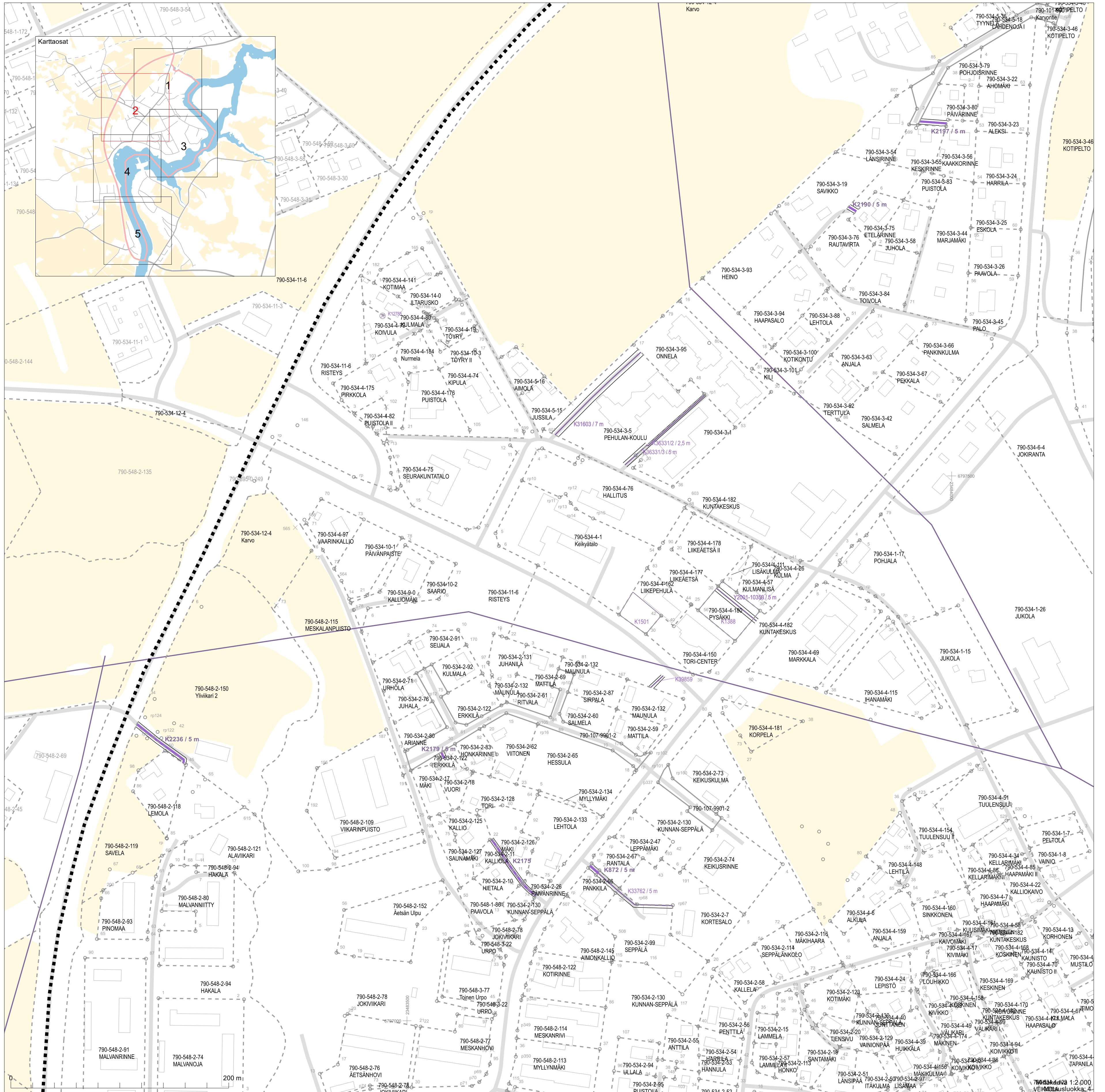
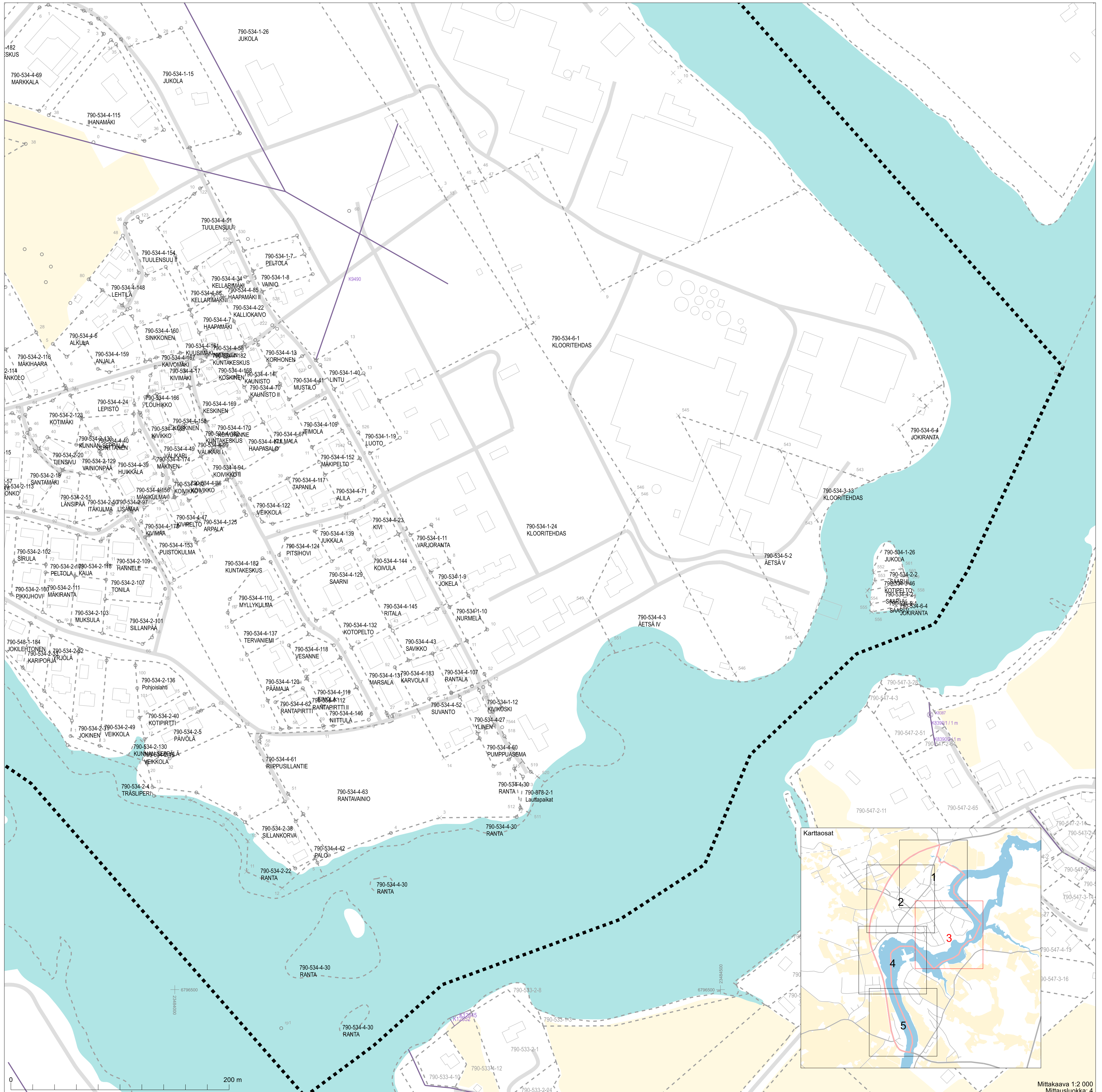
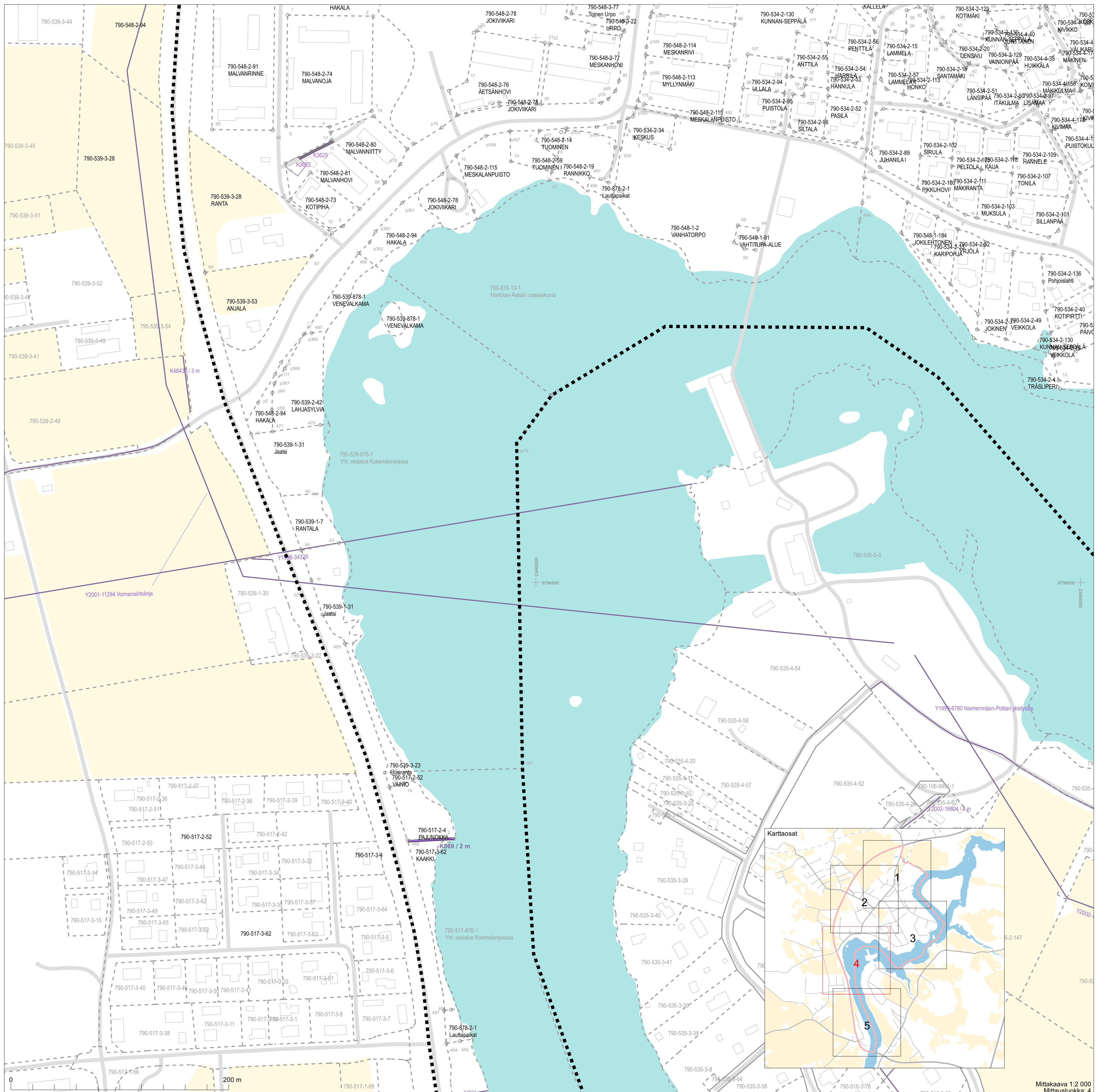


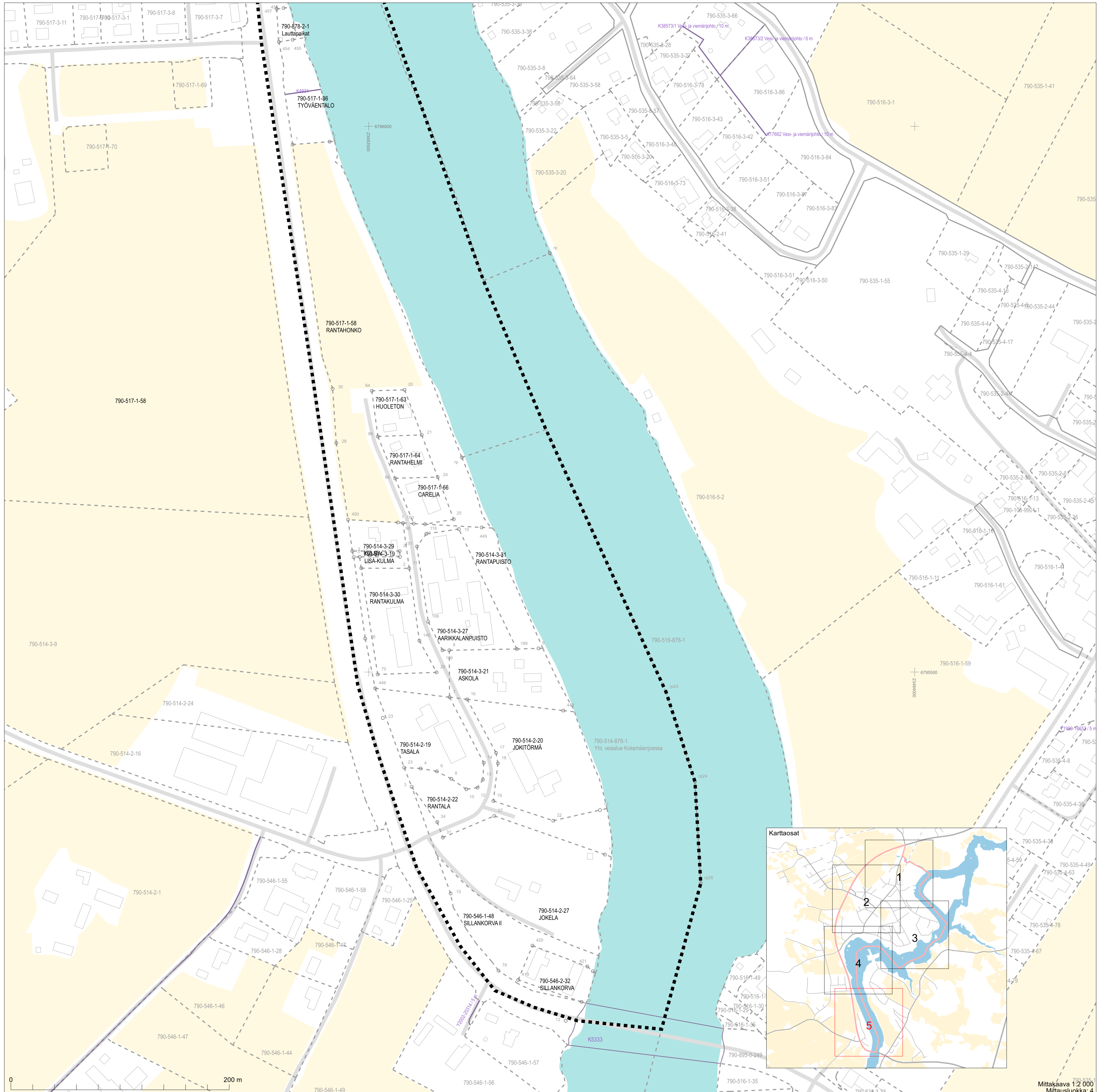
Mittakaava 1:2000
Mittausluokka 4



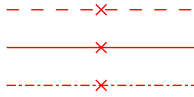



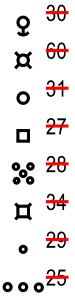
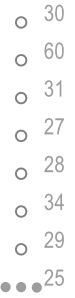
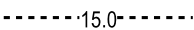
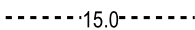
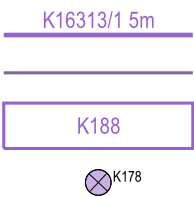
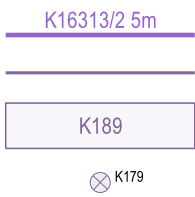
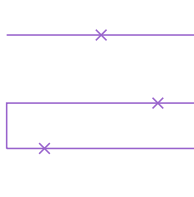
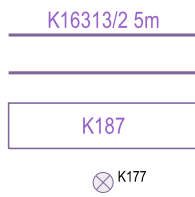






Koordinaattijärjestelmä: ETRS-GKN/peruskoodinaatisto









	Toimituksessa vahvistettu tai uusi	Toimituksessa mukana	Toimituksessa poistettu	Ei mukana toimituksessa
Kiinteistöjen välinen raja -Tilan tai rekisteriyksikön raja -Tontin tai yleisen alueen raja -Kuntaraja				
Kiinteistötunnus -Kiinteistö / määräala	297-411-1-31 (297-411-1-27) (M601) Koivula	297-411-1-27		297-411-1-23
Rajamerkki -Putkipyykki -Maaperäkivipyykki -Yksikivinen pyykki -Nelikulmainen pyykki -Viisikivinen pyykki -Viisipaaluinen pyykki -Rajapiste -Rajaviitta				
Rajan pituus -Rajamitta -Rajamitta ja lisämitta	31.0 21.0+2.5	31.0 21.0+2.5		
Muu rajamerkkien välinen etäisyys (sidemitta)				
Käyttöoikeus ja sen tunnus -Tieoikeus, osan numero, leveys -Muu linjamainen oikeus -Alueellinen oikeus / maantien suoja-alue / näkemäalueen raja -Vedenotto-oikeus				
Maastokuvio -Tunnus -Raja	2 	2 		
Yksityistien vaikutusalueen rajaus				
Muut mahdolliset merkit -Yksityistien liittymä -Maatalousliittymä -Kaivo -Tien keskilinjän piste				

Maaston havainnollistamiseksi saatetaan toimituskartalla esittää myös maastokartan rakennuksia ja teitä (harmaa), vesialueita (sininen) ja mahdollisesti myös muita kohteita.

Toimituskartalla olevia koordinaattiristejä ja -lukuja voidaan käyttää paikantamisen apuna maastossa. Asemakaava-alueella näytetään kaavan mukainen käyttötarkoituksen lyhenne (esim. AO).