

God praxis vid Lantmäteriverket





Förord

Finlands offentliga förvaltning anses vara en av de mest tillförlitliga förvaltningarna ur medborgarnas och hela samhällets synvinkel. Även Lantmäteriverket sköter sin egen viktiga roll i förverkligandet av en fungerande och transparent offentlig förvaltning.

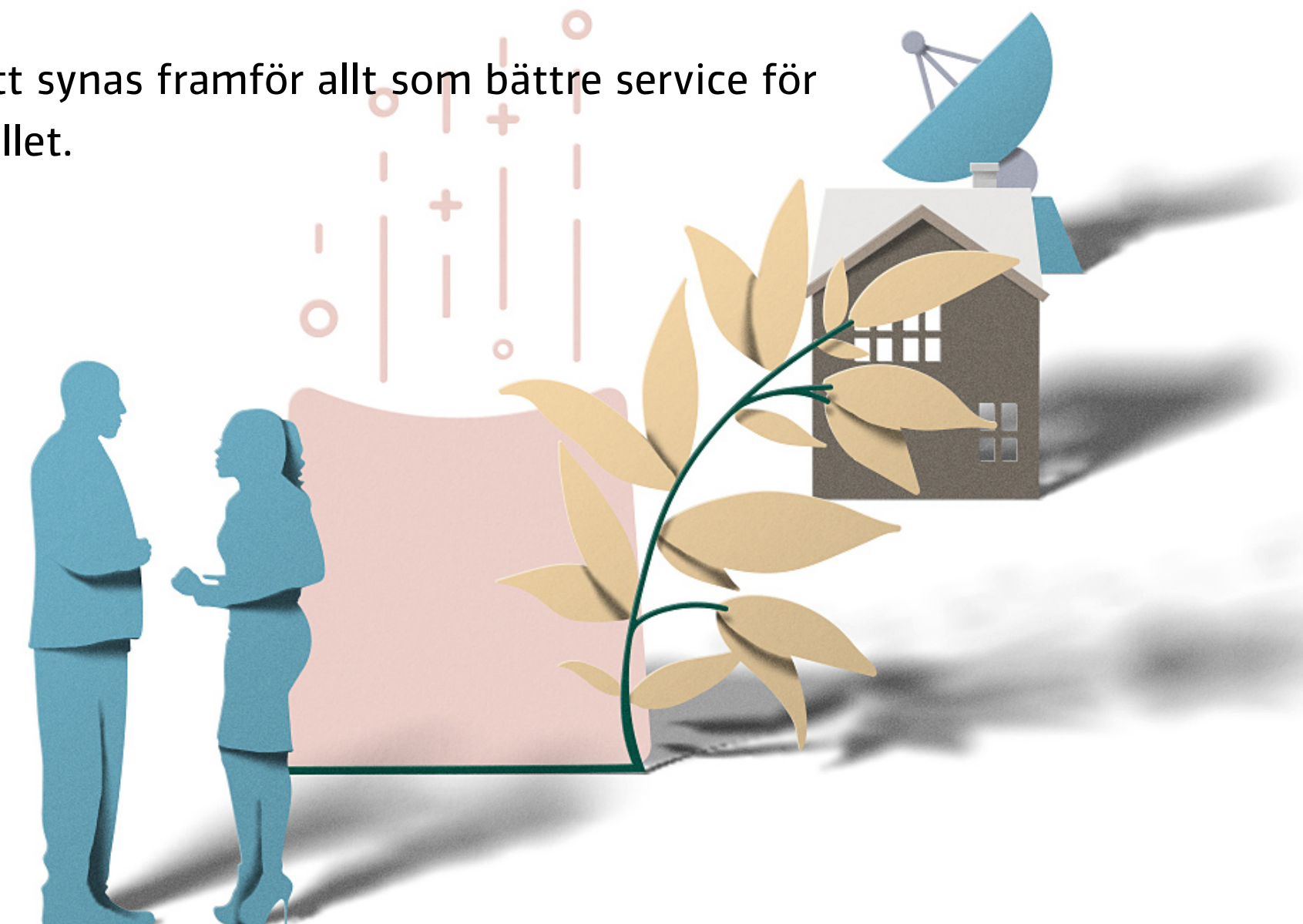
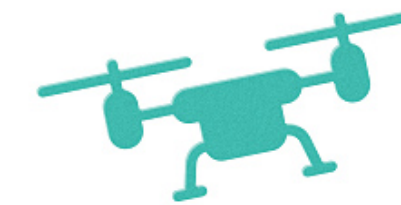
För att vi ska kunna säkerställa att en laglig och ansvarsfull handlingskultur förverkligas i vår organisation, har vi sammanställt god praxis vid Lantmäteriverket i ett program som omfattar hela ämbetsverket. Programmet är också ett sätt att axla vårt samhällsansvar. Under våren 2024 såg vi över innehållet i programmet och kopplade det till vår nya strategi. Strategin inverkar också på våra val och vårt sätt att arbeta.

Vi vill sörja för att man vid Lantmäteriverket agerar utan undantag i enlighet med lagar och våra egna värderingar samt att såväl vår egen personal som intressentgrupper är medvetna om dessa tillvägagångsprinciper.

De centrala principer som reglerar vår verksamhet har sammanfattats under fem teman i denna publikation. Dessa teman är följande: lagenlighet och god förvaltning, ledarskaps- och arbetsgemenskapsfärdigheter, ansvarsfull ekonomi, offentlighet och integritet samt riskhantering. Det sistnämnda temat lades till i programmet i maj 2024. Förverkligandet av dessa stöds med en fördjupad utbildning som är riktad till vår personal.

Slutresultatet kommer att synas framför allt som bättre service för medborgarna och samhället.

Pasi Patrikainen
Generaldirektör





Lagenlighet och god förvaltning

Tillförlitligheten av vår verksamhet grundar sig på att vi följer lagen samt på de principer om god förvaltning som härstammar från grundlagen, förvaltningslagen och annan lagstiftning. Främjandet av våra kunskaper i juridik är en viktig del av den goda förvaltningen.

Tillförlitlighet är centralt för vår verksamhet. Vi betjänar kunderna utan dröjsmål och effektivt. Vi är en pålitlig partner i nätverk.

Inom forskningsverksamheten agerar vi ansvarsfullt och opartiskt samt följer god vetenskaplig praxis.





Ledarskaps- och arbetsgemenskapsfärdigheter

Vi värdesätter vår personal och utvecklar Lantmäteriverket som arbetsplats. Vi är en jämställd, jämlik och välmående arbetsgemenskap.

Vi förstärker vår arbetsgivarimage och kändedomen om lantmäteribranschen. Vi är en attraktiv och intressant arbetsplats.

Vi säkerställer vår kompetens nu och i framtiden. Vi uppmuntrar vår personal att kontinuerligt lära sig nytt.

Vi litar på vår personal. Vid Lantmäteriverket arbetar vi aktivitetsbaserat och arbetstiderna är flexibla.





Ansvarsfull ekonomi

Verksamheten är ekonomiskt hållbar och den ger förutsättningar för en förutsägbar verksamhet. Vår ekonomi är transparent och rapporteringen skildrar den verkliga situationen.

Vi bemöter våra kunder opartiskt och följer en konsekvent prissättningspraxis.

Vi är en pålitlig och professionell avtalspartner under avtalets hela livscykel och vi agerar inte på ett sådant sätt som riskerar vårt oberoende.

I alla upphandlingar behandlar vi deltagarna och övriga leverantörer i upphandlingsförfarandet på ett opartiskt och icke-diskriminerande sätt. Vi agerar på ett öppet sätt och med beaktande av kraven på proportionalitet. I anbudstävlingar gör vi valen på basis av på förhand utsatta grunder.





Offentlighet och integritet

Vi främjar öppenhet i vår verksamhet och förverkligandet av rätten till information genom att informera om vår verksamhet och våra tjänster till enskilda människor och sammanslutningar.

Vi behandlar handlingar och uppgifter endast till den del detta är nödvändigt för att utföra arbetsuppgifter.

Vi röjer personuppgifter och sekretessbelagda uppgifter endast till dem, vars arbetsuppgifter dessa uppgifter är nödvändiga för. Vi röjer inte dessa uppgifter till utomstående och inte heller på vår fritid. Vi säkerställer att uppgifterna förblir konfidentiella också då vi arbetar på olika ställen.





Riskhantering

På Lantmäteriverket kan vi genom riskhantering säkerställa att vi framgångsrikt kan uppfylla vår kärnuppgift även i framtiden, oavsett förändringarna i vår omvärld.

Vi säkerställer att våra tjänster även framöver är såväl fungerande, högkvalitativa och riskfria för våra kunder som trygga för våra medarbetare att leverera.

Lantmäteriverkets ledning bevakar riskbedömningarnas status och bistår den övriga organisationen, så att åtgärder för att avstyra riskerna sätts in vid lämplig tidpunkt.

Medarbetarna har aktuella kunskaper och färdigheter inom säkerhet och riskhantering. De kan identifiera dataskydds- och säkerhetsincidenter och tvekar inte att rapportera om dem.

